

Lühiülevaade tulumaksu laekumisest omavalitsustele jaanuaris 2012.

Alustades järjekordse aasta ülevaateid tulumaksu laekumisest omavalitsustele jooksva aastal, peame nentima, et 2012 aasta tuleb omavalitsustele küllalt pingeline, sest tulenevalt 2011 aastal tulude linnadele väiksema laekumisega võrreldes valdadega, jaotub tasandusfond päris suures ulatuses ringi ning eraldised valdadele langevad. Samas kavandatakse ka haridustoetuse osas eelmisest aastast tunduvalt suuremat reservi, mis vähendab esialgu eraldatava haridustoetuse suurust. Samuti tegi keskvalitsus Maanteeameti näol ka tehoiu vahendite osas oma suvalise otsusega karuteene omavalitsustele. Ligi 1 miljon eurot 17 miljonist jaotati ringi suvaliselt. Neid muudatusi omavalitsusliitudega ei kooskõlastatud ja nende arvamusi ning nõudmisi arvesse ei võetud.

Tulumaksu laekumine jaanuaris 2012.

	2011	2012	2012 jaan.	2012 jaan.	2012 jaan.	2012 jaan.	2011 jaan	2011 jaan
	detsember	jaanuar	Eelmine kuu	2011 jaan.	Eelmine kuu	2011 jaan.	2010 jaan	2010 detsember
Kokku	52 440 493	58 160 695	8 659 997	2 811 958	11,8%	5,1%	7,0%	11,8%
Rohkem					208	197	203	208
Vähem					18	29	23	18

Jaanuaris laekus tulumaksu kokku üle 58 miljoni euro. Seda on 8,6 miljonit rohkem kui detsembris 2011 ja 2,8 miljonit rohkem kui 2011 aasta jaanuaris. Ka võrreldes eelmise aasta detsembriga on see suurem **+11,8%** ja võrreldes eelmise jaanuariga suurem **+5,1%**. 2011 aasta jaanuaris võrreldes 2010 aasta jaanuariga laekus aga tulumaksu rohkem **+7,0%**.

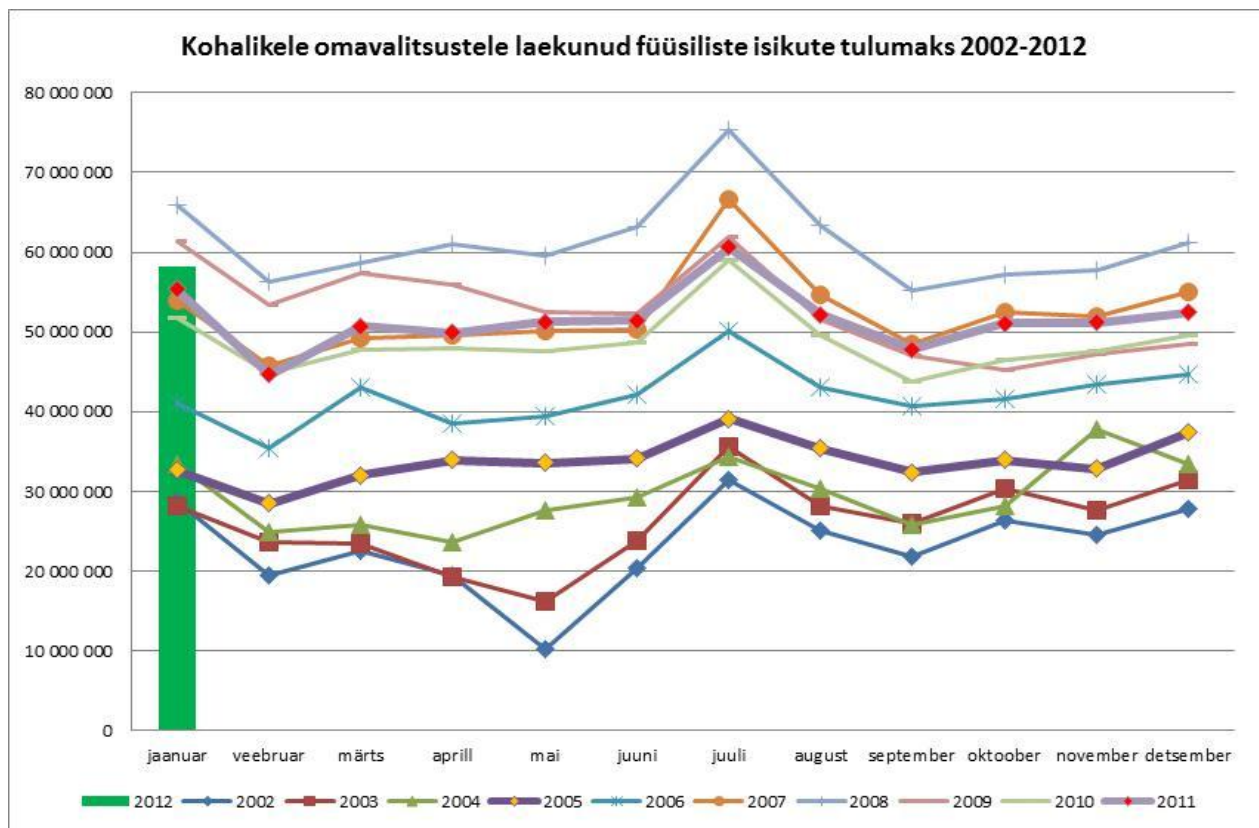
Ka omavalitsuste arv, kellele laekus tulumaksu nii rohkem kui vähem, võrreldes eelmise kuuga on nii 2011 kui 2012 aasta jaanuaris sama, rohkem **208** ja vähem **18** omavalitsusel. Seega tulumaksu laekumise kasv jaanuaris oli väiksem eelmise aasta kasvust.

Siiski peame oma prognoosides olema konservatiivsed, et mitte anda liiga positiivset eelinformatsiooni, sest rahandusministeeriumi makromajandusliku prognoosi kohaselt jääb majanduse kasv 2012 aastal minimaalseks, nähtavasti alla 2%. Kuigi prognoosis on eeldatud maksumaksjate arvu, töötajatele väljamakstavate tasude kasvu, ei anna see meie arvates võimalust prognoosida tulumaksu kasvu väga optimistlikult. Kui üldse, siis nähtavasti mitte enam kui 1-2%.

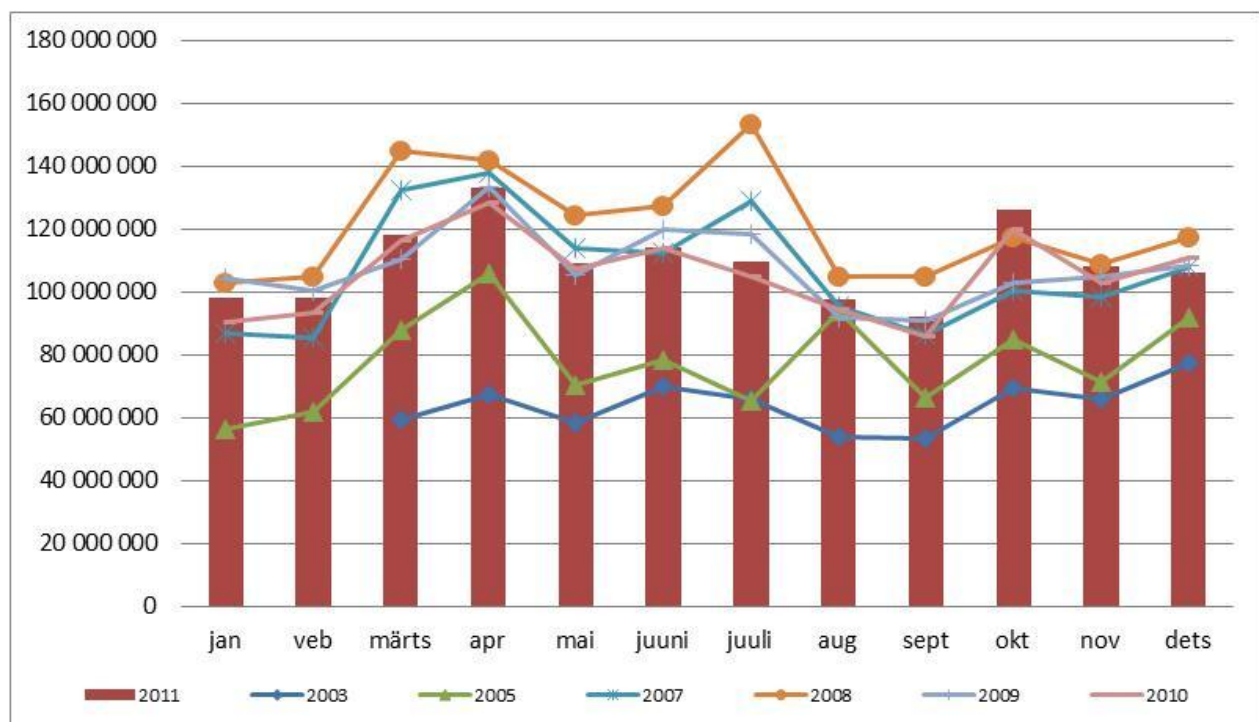
Kui 2011 aastal kasvas omavalitsuste kogutululu 3,3% ja eelarve ülejääk 8,3%, kusjuures kulude maht kasvas 3,8%, siis omavalitsuste kogutulult jääme nähtavasti 2011 aastaga samale tasemele, ligikaudu 1,3 miljardit eurot.

Graafikul 1 on kujutatud tulumaksu laekumine viimasel 10 aastal. Selle graafiku najal püüame ennustada ka tulumaksu laekumise sarnasust eelnevate aastatega. Kahjuks jaanuari laekumine veel erilist võimalust selleks ei anna, võrdlusmoment sisuliselt puudub.

Graafik 1



Graafik 2



Sellel graafikul on kujutatud omavalitsuste kogutulu kuude lõikes 2011 aastal

Maakonnad

KOV	2011	2012	2012 jaan.	2012 jaan.	2012 jaan.	2012 jaan.	2011 jaan.	2011 jaan.
	detsember	jaanuar	2011 dets.	2011 jaan.	2011 dets.	2011 jaan.	2010 jaan.	2010dets.
Harjumaa	26 075 718	28 998 728	4 519 183	1 589 958	12,0%	5,8%	7,0%	12,0%
Hiiumaa	408 937	436 423	47 502	18 138	7,6%	4,3%	3,7%	7,6%
Ida-Virumaa	4 507 831	5 022 008	793 835	227 071	13,4%	4,7%	9,3%	13,4%
Jõgevamaa	1 031 082	1 158 290	207 258	27 525	18,9%	2,4%	12,1%	18,9%
Järvamaa	1 210 685	1 335 879	193 072	64 244	11,3%	5,1%	5,2%	11,3%
Läänemaa	958 129	1 072 117	139 969	55 945	9,0%	5,5%	4,9%	9,0%
Lääne-Virumaa	2 177 091	2 444 946	323 026	154 917	7,9%	6,8%	6,4%	7,9%
Põlvamaa	919 372	1 014 879	129 883	81 493	5,5%	8,7%	6,2%	5,5%
Pärnumaa	2 904 589	3 119 414	339 154	101 317	8,6%	3,4%	-0,6%	8,6%
Raplamaa	1 356 415	1 498 466	215 740	71 252	11,3%	5,0%	7,2%	11,3%
Saaremaa	1 284 523	1 428 096	159 176	55 578	8,2%	4,0%	6,3%	8,2%
Tartumaa	5 909 832	6 547 175	1 012 060	167 021	15,3%	2,6%	9,4%	15,3%
Valgamaa	939 199	1 056 529	161 933	81 038	9,0%	8,3%	5,9%	9,0%
Viljandimaa	1 679 698	1 864 264	292 582	61 480	14,7%	3,4%	9,5%	14,7%
Võrumaa	1 077 392	1 163 481	125 624	54 981	6,8%	5,0%	4,7%	6,8%
Riigis kokku	52 440 493	58 160 695	8 659 997	2 811 958	11,8%	5,1%	7,0%	11,8%

Maakondade lõikes on tulumaksu laekumine samuti positiivne, kuid samuti väiksem kui see oli 2011 aastal võrreldes 2010 aastaga. Siiski on kõik maakonnad laekumiselt plussis, 2011 võrreldes 2010 jaanuariga oli Pärnumaa laekumine miinuses.

Omavalitsustüüpide lõikes

		2011	2012	2012 jaan	2012 jaan	2012 jaan	2012 jaan	2011 jaan	
		Dets.	Jaan.	2011 dets	2011 jaan	2011 dets	2011 jaan	2010 jaan	
33	Linnad, sh.		33 707 830	37 542 043	5 524 779	1 545 721	12,4%	4,3%	5,6%
5	Suured linnad	üle 40 000 el.	25 349 400	28 148 879	4 144 738	1 110 503	12,6%	4,1%	5,9%
23	Keskmiised linnad	3 000 - 40 000	8 203 553	9 215 217	1 350 724	437 685	11,6%	5,0%	4,6%
5	Väikelinnad	kuni 3 000 el.	154 877	177 947	29 316	-2 467	21,4%	-1,4%	15,4%
	Maakonnakeskused		28 551 403	31 758 843	4 586 524	1 308 047	12,1%	4,3%	5,1%
193	Vallad, sh.		18 732 663	20 618 652	3 135 219	1 266 237	10,7%	6,5%	9,5%
24	Suured vallad	üle 3 500 el.	7 447 154	8 240 565	1 261 551	504 501	10,8%	6,5%	9,5%
69	Keskmiised vallad	1 500 - 3 000	7 527 117	8 243 367	1 293 605	523 087	11,1%	6,8%	9,4%
100	Väikesed vallad	kuni 1 500 el.	3 758 392	4 134 720	580 062	238 649	9,6%	6,1%	9,8%
	Average						10,5%	6,1%	
	Mediaan						10,0%	6,3%	
46	EII liikmed		35 799 453	39 901 659	5 975 087	1 766 660	12,4%	4,6%	6,4%
131	EMOL liikmed		12 012 337	13 200 679	2 039 174	809 210	11,0%	6,5%	10,0%
49	ML		4 628 703	5 058 357	645 737	236 088	9,3%	4,9%	2,4%

Kui 2012 jaanuari võrdleme eelmise aasta detsembri laekumisega, näeme et see on protsentuaalselt ligi kolm korda suurem kui 2012 aasta jaanuari võrdluses 2011 aasta jaanuariga. Sealjuures linnade laekumine protsentuaalselt on suurem kui valdadel. Kahte jaanuari võrreldes on aga seis vastupidine. Siin on valdade laekumine parem, sarnane 2011 aasta kogulaekumisega. See on aga siiski väiksem kui see oli 2011 aasta jaanuari võrdluses 2010 aasta jaanuariga. Väikelinnadele jaanuaris võrreldes eelmise aasta jaanuariga laekunud tulumaksu protsent jäi aga miinusesse ja võrdub **-1,4%**.

Samasuguseid tendentse võime järgida ka üleriigiliste liitude liikmetele laekunud tulumaksu võrdlustes.

Kümme väiksema ja suurema tulumaksu laekumisega omavalitsust.

KOV	jaanuar
SAARE VALD	-25,5%
LOHUSUU VALD	-19,6%
ALAJÕE VALD	-17,3%
RUHNU VALD	-14,7%
IMAVERE VALD	-13,2%
TÕSTAMAA VALD	-11,7%
MÕNISTE VALD	-9,8%
ASERI VALD	-9,5%
PIIRISSAARE VALD	-8,3%
MUSTVEE LINN	-7,7%
TOOTSI VALD	-7,4%
TORMA VALD	-4,5%
KONGUTA VALD	17,3%
PÕDRALA VALD	17,7%
RISTI VALD	17,7%
LAIMJALA VALD	18,2%
HAANJA VALD	19,5%
VALGJÄRVE VALD	20,2%
SANGASTE VALD	20,7%
AHJA VALD	22,0%
LIHULA VALD	22,3%
ORAVA VALD	23,1%
VORMSI VALD	28,3%

Kui jaanuaris laekus tulumaksu võrreldes eelmise aasta jaanuariga rohkem 197 omavalitsusele, siis vähem laekus 29 omavalitsusele. Nii esimese kümne suurema kui väiksema tulumaksu laekumisega omavalitsuse hulgast peaksime välja arvama saared, sest nende tulumaksu laekumine ei ole võrdluseks sobiv, sõltub tihti muudest teguritest rohkem kui teistel omavalitsustel.

Tulumaksu võrreldes eelmise aasta jaanuariga vähem saanud omavalitsuste hulgas on vaid 1 linn, Mustvee. Rohkem tulumaksu saanud omavalitsuste hulgas linnu ei ole.

Kui tuletame meelde eelmise aasta tulumaksu laekumiste kümnet madalamat, siis nende hulgas ei ole praegu Loksa linna, kes figureeris eelmisel aastal väiksema laekumisega omavalitsuste hulgas tihti. Jaanuaris

enim tulumaksu saanud valdade hulgas ei ole aga neid, kes olid eelmisel aastal tihti enim tulumaksu saanud valdade hulgas sagedased külalised.

Kokkuvõtteks näeme, et tulumaksu laekumine on veidi erinev eelmise aasta jaanuari laekumisest. Suurema laekumisega omavalitsuste hulgas on uued nimed. Hinnata, miks see nii on praegu ei saa, me ei kogunud andmeid otse omavalitsustelt rohkemate näitajate osas, et seda hinnata.

Kuigi tulumaksu laekumine protsentuaalselt on madalam võrreldes eelmise aasta jaanuari võrdluses aasta varasema laekumisega, ei anna see veel põhjust hinnata jaanuari laekumist halvaks. Laekumisi mõjutab palju see, kuidas maksti välja aasta lõpukuu töötasu, kas maksti ka aastapreemiaid ja millal need maksumaksjatele üle kanti. Põhjuseid on rohkemgi aga praegu me neid hindama ei hakka. Millise aasta laekumistega hakkab sarnanema 2012 aasta laekumine hakkame prognoosima alates märtsi laekumiste selgumisest.