

Omavalitsusjuht üleriigilisest planeeringust.

Kuidas see mõjutab valla tegevust ja juhtimise planeerimist.

Priit Kärсна
Vigala vallavanem

15.02.2012

Uuendusprotsess ja selle tsüklid
ehk kuidas midagi uut süsteemselt ja võimalikult efektiivselt ellu viia

Ülo Vooglau järgi



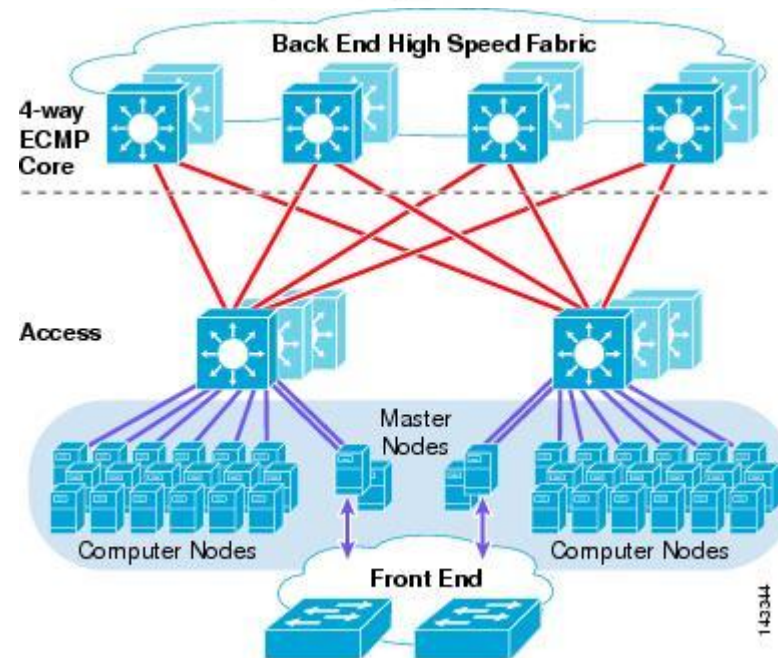
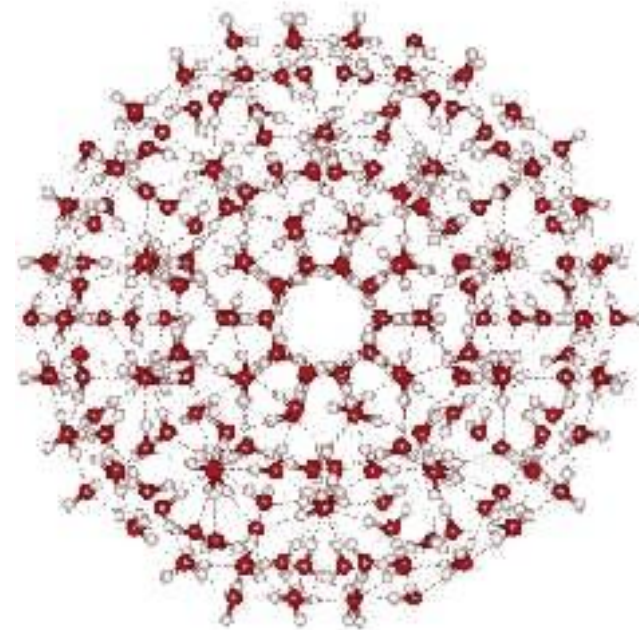


Info lingid:

<http://worklifecriticalthoughts.blogspot.com/2010/05/review-of-dont-let-silos-stand-in-way.html>

<http://www.lsbu.ac.uk/water/conclus.html>

http://www.cisco.com/en/US/docs/solutions/Enterprise/Data_Center/DC_Infra2_5/DCInfra_1.html



ÜLERIIGILISE PLANEERINGU «EESTI 2010» ELLUVIIMISE TEGEVUSKAVA

Planeeringust tulenev tegevussuund	Esmased ülesanded	Täitmise lõpptähtaeg	Vastutaja(d)
Kohalike omavalitsuste piirkondliku koostöö edendamine suuremate linnade tagamaal	1. Koostöövõimaluste analüüsi koostamine Tallinna tagamaa ja Ida-Viru maakonna kohta 2. Tegevuskava koostamine ja ettepanekute tegemine riigiasutustele ning kohalikele omavalitsustele	31.12.2003	Harju Maavalitsus Ida-Viru Maavalitsus
Sagedase hea katvusega ühistranspordi korraldamine maakondades	1. Pilootprojekti läbiviimine Tallinna tagamaal 2. Seminari läbiviimine projekti kogemuste analüüsiks ja tulemuste teavitamiseks	31.12.2003	Harju Maavalitsus kooskõlastatult Tallinna Linnavalitsuse ning Teede- ja Sideministeeriumiga
Maakonnakeskuste ning teiste keskuste uuenduspotentsiaali arendamine ja rahvusvahelistumise toetamine	1. Senise rahvusvahelise ning Eesti kogemuse analüüsi koostamine 2. Ettekande koostamine Vabariigi Valitsusele koos ettepanekutega riigipoolsete meetmete kohta	01.12.2002	Siseministeerium koostöös Majandusministeeriumi ja Haridusministeeriumiga
Arenguvööndite ja piire ületava koostöö piirkondade kujundamine	Via Hanseatica (Narva–Jõhvi–Tartu–Valga–Riia) arenguvööndi arendusprojekti käivitamine soovitavalt koos Läti rajoonidega	1.12.2002. a	Ida-Viru, Jõgeva, Tartu ja Valga maavalitsus koostöös Keskkonnaministeeriumi, Siseministeeriumi, Majandusministeeriumi ning Teede- ja Side- ministeeriumiga
Ajakohase reisirongiliikluse kujundamine peamistel raudtee- suundadel	1. Teostatavuse uuringu läbiviimine 2. Ettekande koostamine Vabariigi Valitsusele	1.07.2002. a	Teede- ja Sideministeerium
Saarte ja mandri vahelise püsi- ühenduse vajalikkuse ja tasuvuse selgitamine	1. Teostatavuse uuringu läbiviimine; 2. Ettekande koostamine Vabariigi Valitsusele	1.12.2002. a	Teede- ja Sideministeerium
Piiriületuse kiirendamine reisija- ja kaubavedudel	1. Piiriületuse kiirendamise võimaluste uuringu läbiviimine kõigil Eesti piiridel ja kogu Baltikumis 2. Ettepanekute koostamine Vabariigi Valitsusele	1.12.2001. a	Siseministeerium koostöös Rahandusministeeriumi ja Välisministeeriumiga
Logistilise potentsiaali ja kaupade jaotus-keskuste loomise eelduste selgitamine Eestis	Eesti ja tema piirkondade logistilise potentsiaali analüüsi koostamine	1.07.2001. a	Teede- ja Sideministeerium koostöös Majandus- ministeeriumiga
Euroopa rööpme- laiusega raudtee- ühenduse rajamine Kesk-Euroopasse	1. Teostatavuse eeluuringu läbiviimine soovitavalt koostöös teiste Balti riikidega 2. Ettekande koostamine Vabariigi Valitsusele	1.12.2002. a	Teede- ja Sideministeerium
Eesti ühendamine Läänemere piirkonna ühtsesse elektri- ja gaasivarustus-süsteemidesse	Olukorrast ja vajalikest abinõudest ettekande koostamine Vabariigi Valitsusele	1.03.2001. a	Majandusministeerium
Alternatiiv- energeetika ning elektri ja soojuste koostootmise arendamine	Olukorrast ja vajalikest abinõudest ettekande koostamine Vabariigi Valitsusele	1.03.2001. a	Majandusministeerium
Hariduse valikuvõimaluste ja koolide kättesaadavuse optimeerimine maakondades	Pilootprojekti käivitamine ühes Eesti piirkonnas (3–4 maakonda)	31.12.2003	Haridusministeerium koostöös Keskkonnaministeeriumi ja Siseministeeriumiga
Planeeringu elluviimise järjepidevuse jälgimine	Vabariigi Valitsusele tegevuskava täitmise kohta aruande esitamine	01.04.2004	Keskkonnaministeerium



Täna sööme kommi,
homme sööme kommi...

Koalitsioonileping vs riigi planeering

2009.a eelarvekärped - kov TM 11,4% - kaua veel?

- Kultuur
- Noorsootöö
- Lasteaia söimerühmad

Planeering 2010: rahvastikust

Planeering:

Eesti paistab lähitulevikus kahaneva rahvaarvuga ning vananeva rahvastikuga riigina, kus **iga töøjõulise inimese oskused tuleks maksimaalselt välja arendada ja leida neile rakendus.**

Tsitaat Mati Hindi kõnest Rooma klubi aastakoosolekul:

“Novembrikuu teisel nädalal oli Eesti Rahvusringhäälingu varahommikustes uudistes ühel päeval esikohal Konjunkturiinstituudi juhtivteaduri Leev Kuumi teaduslik seisukoht: **mida rohkem töötuid eestlasi Eestist lahkub, seda parem, seda suurem kergendus riigile.** Uudist peeti väga tähtsaks: diktor rõhutas, et teadlane ütles nii ja nii. ...”

Planeering 2010: haridusreformist

Tegevussuund:

Hariduse valikuvõimaluste ja koolide kättesaadavuse optimeerimine maakondades

Ülesanne:

Pilootprojekti käivitamine ühes Eesti piirkonnas (3–4 maakonda)

Tähtaeg: 31.12.2003

Vastutajad: Haridusministeerium koostöös Keskkonnaministeeriumi ja Siseministeeriumiga

Gümnaasiumireformist

- Kus täna pilootprojekti tulemusi näha saab?
- Missugune strateegiline dokument reformi käsitleb?
- Rahvaloendus – miks ei kasutatud? (leibkond)
- Õpilaskodud? Transport? Hooned? Pedagoogid? Poisid vs tüdrukud? Mis saab mitteakadeemikutest? Mis on gümnaasiumi eesmärk? ...
- Hariduse rahastamismudel – toetus valdadele/linnadele või sihtotstarbeline eraldis?

Tervisedenduse tugistruktuuri korralduse põhimõtete väljatöötamine

**Terviseedendust käsitletakse täna sotsiaal- ja
siseministeeriumi kontekstis, aga ...**

- Polüstürool soojustusena
- Kipsplaat niiskes ruumis
- Passiivmaja
- Paberimäed - PA (enese kontroll)
- Rabarber, hapuoblikas ei tohi kasvada lasteaia territooriumil

Uuemad algatused

- Haldusreform – missuguses strateegilises dokumendis on kirjeldatud? Missuguse erakonna programmis?
- Maamaksuvabastus – missugune kasu inimesele võrreldes kodukuludega?
- VIA Baltica – Maa-Amet müüs planeeringualal riigimaid
- Likvideeritavate objektide eurorahaga rekonstrueerimine

Planeering 2030 - 1

On selge, et maapiirkondades ei saa pakkuda samasugust teenuste ja töökohtade valikut nagu linnas, kuid **kogu Eesti saab hoida elatavana. Eestis ei tohi tekkida uusi piirkondi, kus puudub püsiasustus.** Taoline oht ähvardab eelkõige ääremaid. Püsiasustuse säilitamiseks peab kõigis maakohtades olema aastaringi sõidukõlblik avalik teedevõrk, võimalus mõistliku hinnaga liituda elektrivõrku, ühenduda kiiresse andmesidevõrku ja saada joogivett. Ka siin **peab säilima võimalus saada lähikonnast otstarbekal viisil esmatähtsaid teenuseid ning pääseda ühistranspordiga igapäevaselt maakonnakeskuse.**

Planeering 2030 - 2

Transpordisüsteemid peavad olema üles ehitatud viisil, mis **tagab elamisvõimalused igal pool Eestis** ja aeg-ruumiliste vahemaade vähendamise ning seda võimalikult keskkonnasõbralikul moel. Peamiseks ülesandeks on sagedaste, mugavate ja kestlike liikumisvõimaluste loomise abil inimestele vajalikes suundades ja aegadel **tagada töökohtade ja teenuste kättesaadavus ka hõreda asustuse tingimustes.**

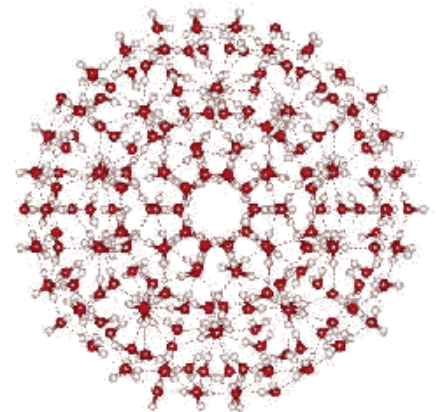
Planeering 2030 - 3

Võimalus tuleb jätta Tallinn-Haapsalu(-Rohuküla) liini taastamiseks. Sellega seoses tuleb vältida oleva raudteetammi hävitamist, raudteemaa kruntimist või püsivat kasutamist muuks otstarbeks, mis takistaks selle hilisemat kasutamist raudteeliikluse tarbeks.

ROL 2011 – Eesti vajab riigireformi - 1

Meie kindel seisukoht ja tahe on, et:

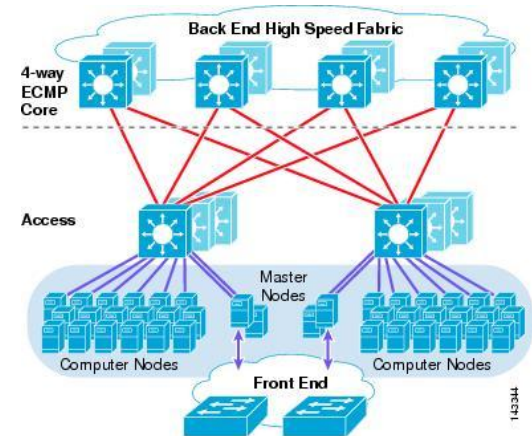
- riigi halduskorraldust käsitletakse tervikuna omavalitsustest kuni keskvõimu tasandini ning kavandatavate ümberkorralduste puhul toimuvad kõiki haldustasandeid hõlmavad muutused;



ROL 2011 – Eesti vajab riigireformi - 2

Meie kindel seisukoht ja tahe on, et:

- Eesti regionaalarengu kavandamine ja arenguks tingimuste loomine peab toimuma erinevate ministeeriumite, ametite ja organisatsioonide koostöös peaministri juhtimisel ja vastutusel;



ROL 2011 – Eesti vajab riigireformi - 3

Meie kindel soov ja tahe on, et meie inimeste huve, vajadusi, aateid ja ideaale kaitsevad nii omavalitsused kui ka keskvalitsus.

Inimeste kindlustunde ja Eesti tuleviku tagamiseks on vaja vastastikust mõistmist, järjepidevust, professionaalsust, pühendumust ja KOOSTÖÖD!

Täna tähelepanu eest!

<http://rol.raplamaa.ee>