

Makromajanduse paratamatused

Madis Aben

Rahandusministeerium

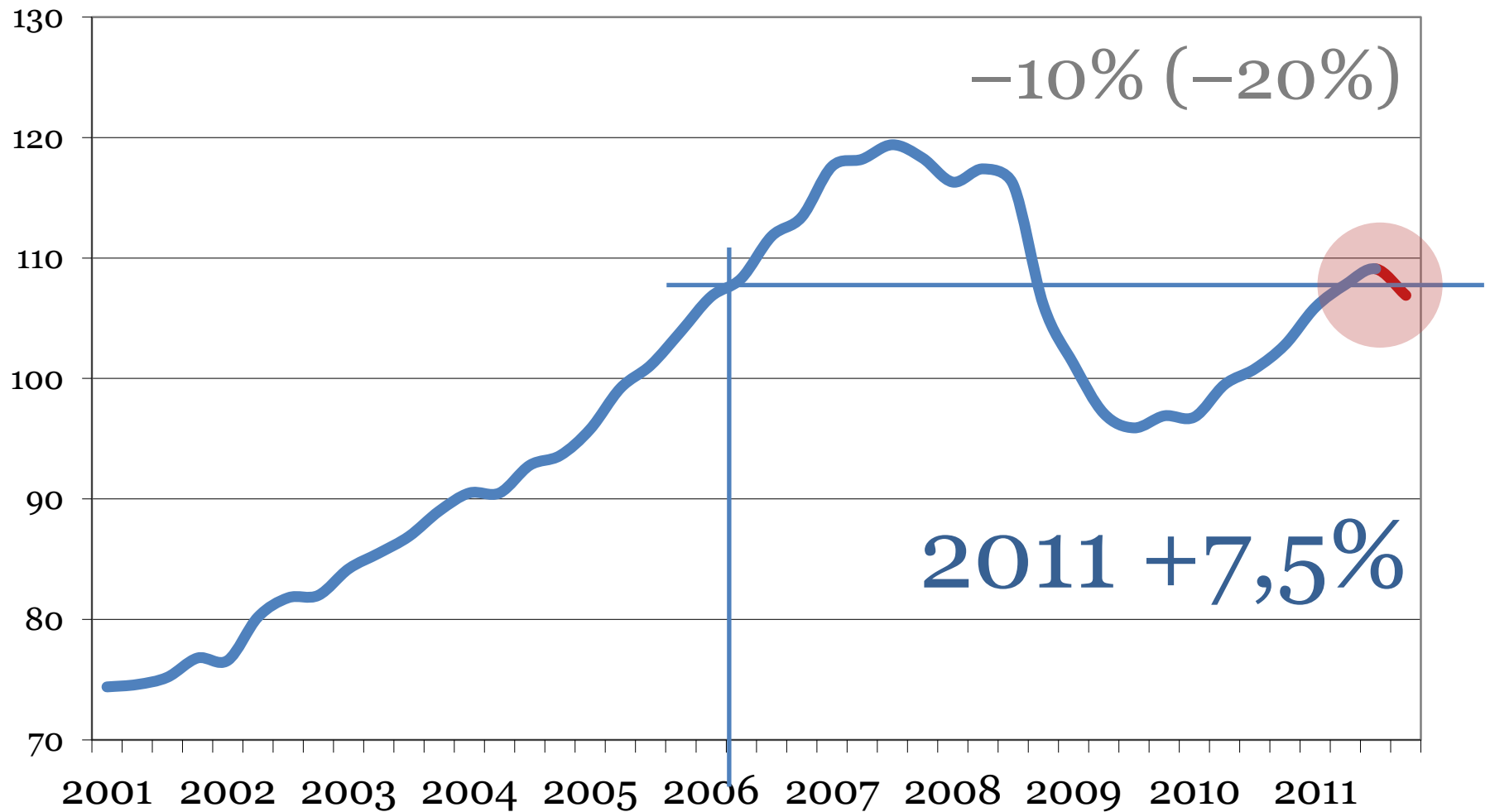
16.2.2012

Sisu

- Majandusarengust
- SKPst
- Kriisist
- Väljavaadetest

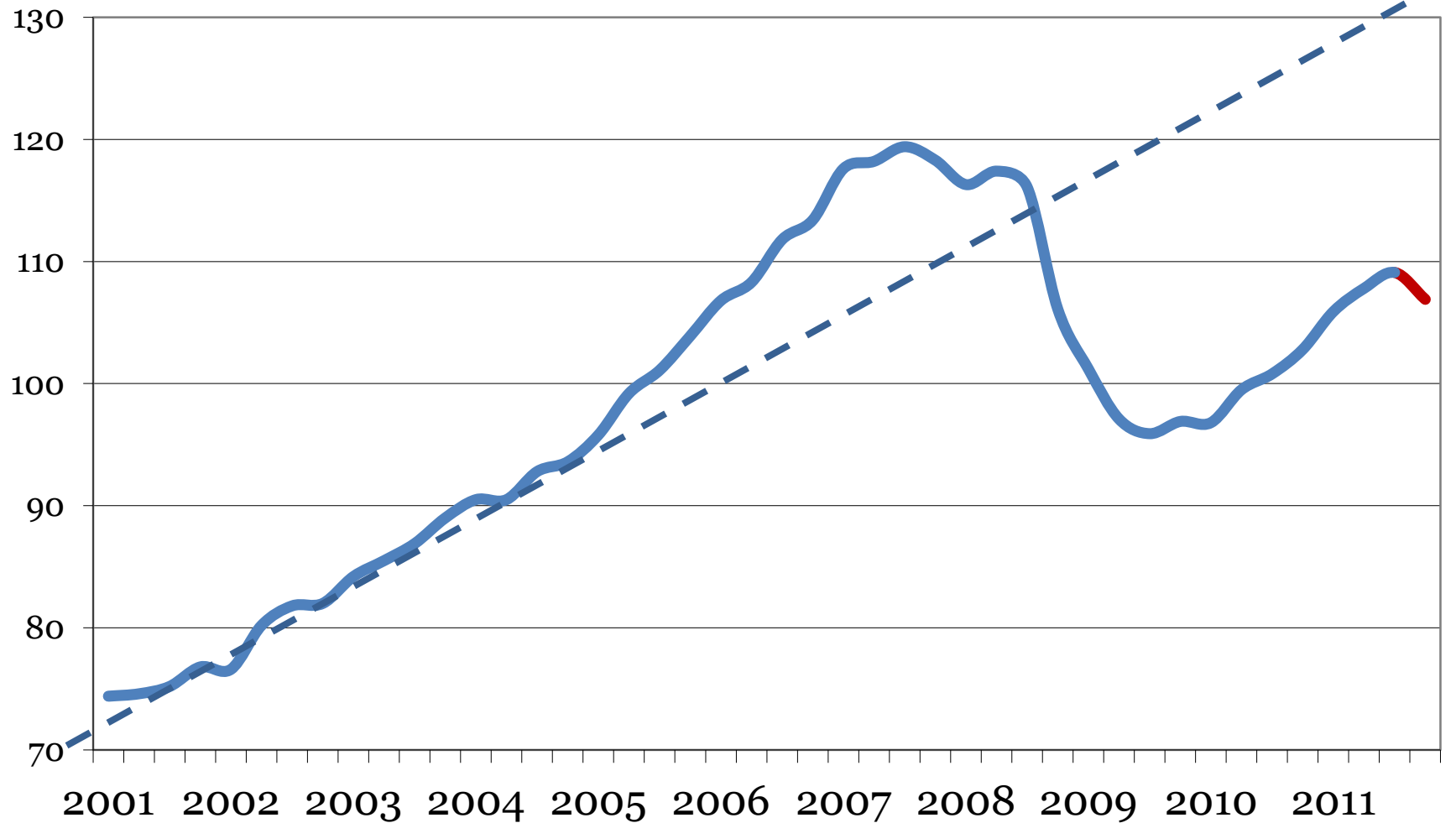
Eesti SKP maht

indeks 2005=100

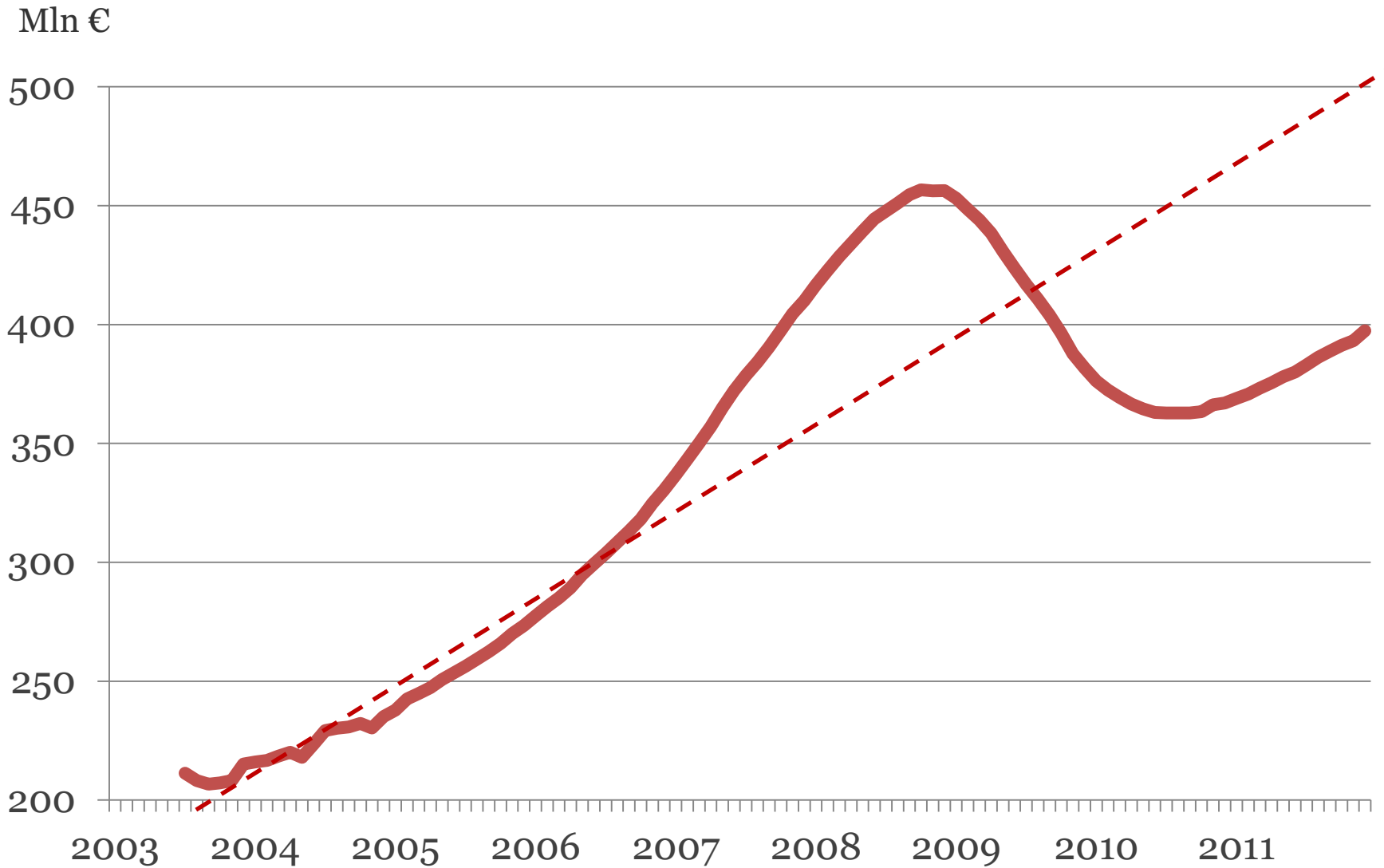


Aga võrreldes potentsiaaliga?

indeks 2005=100



Palgatulu

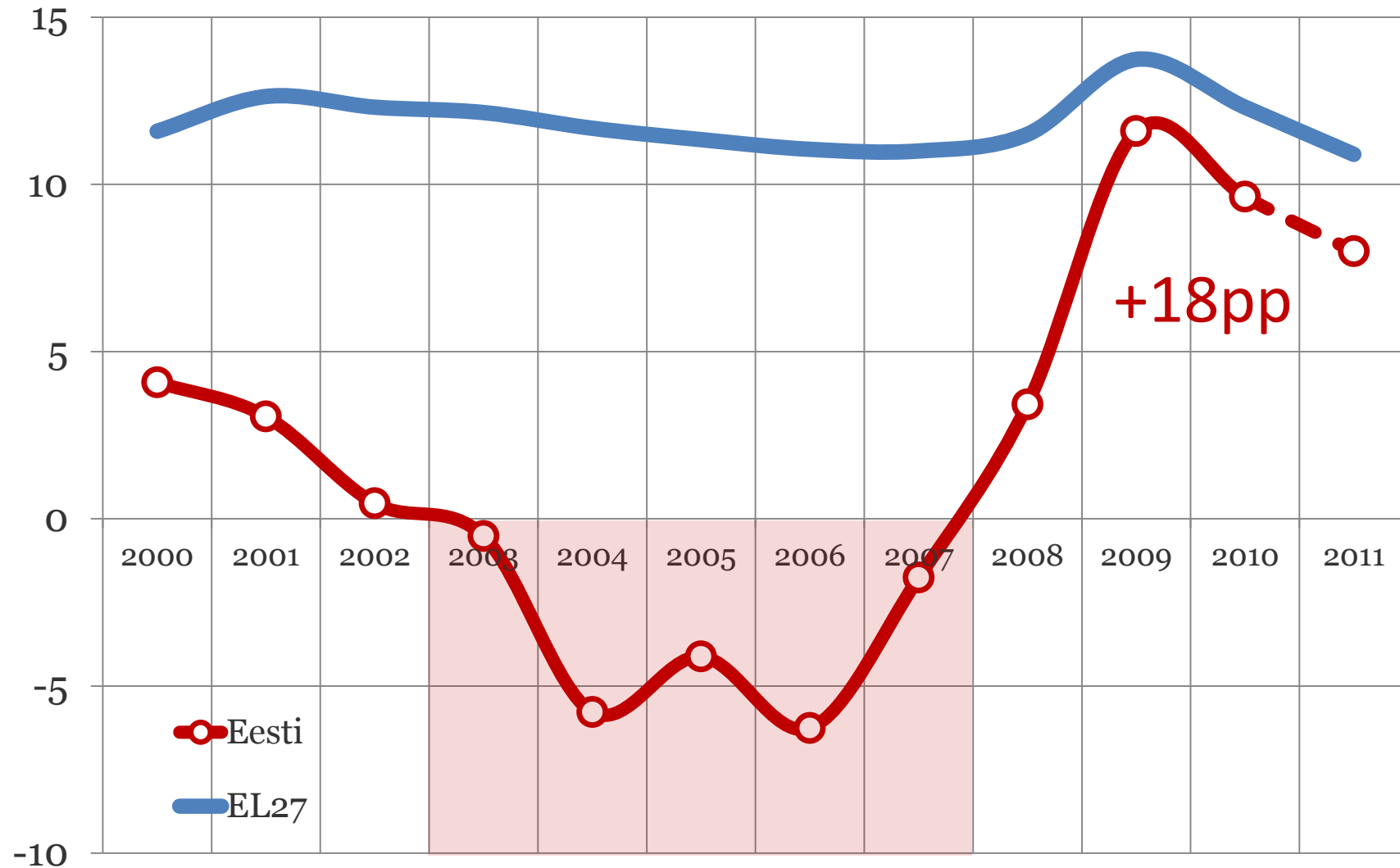


Majandusarengu määrab

- **Pikas plaanis** tööjõud ja tööviljakus;
- **Lühikeses plaanis (J. M. Keynes) ...**
- Tarbijate kindlustunne;
- Investeerijate “animal spirits”;
- Varaomanike “likviidsusmure”;
- Stabiliseeriv majanduspoliitika.

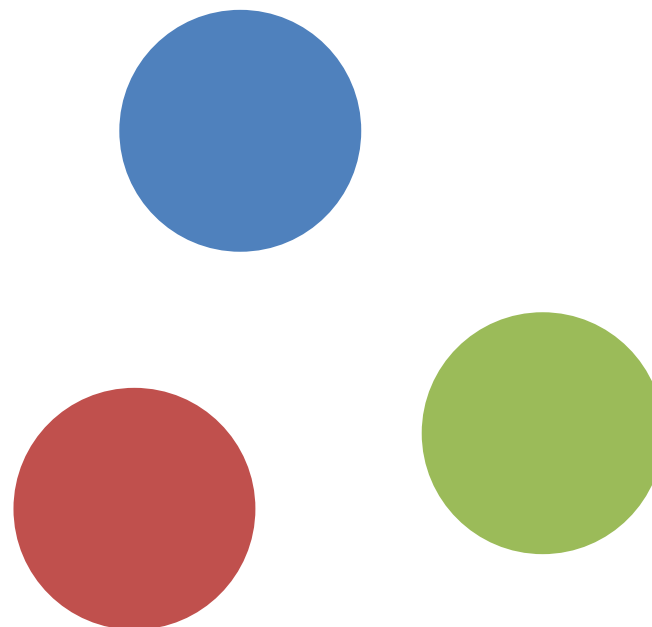
Tarbimise ja säästmise buum

% kasutatavast tulust

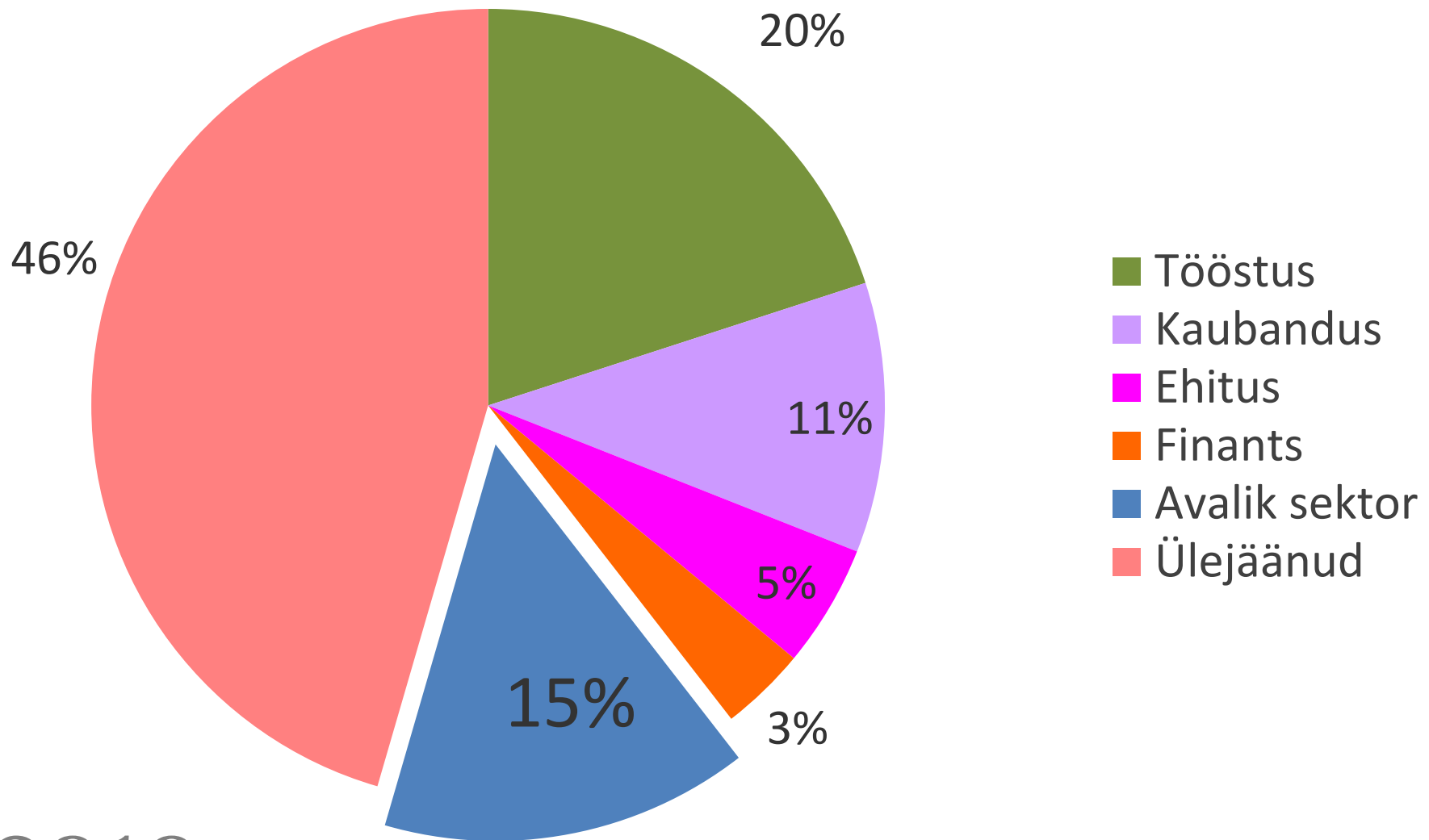


SKP?

- Tootmine
- Tarbimine
- Sissetulekud

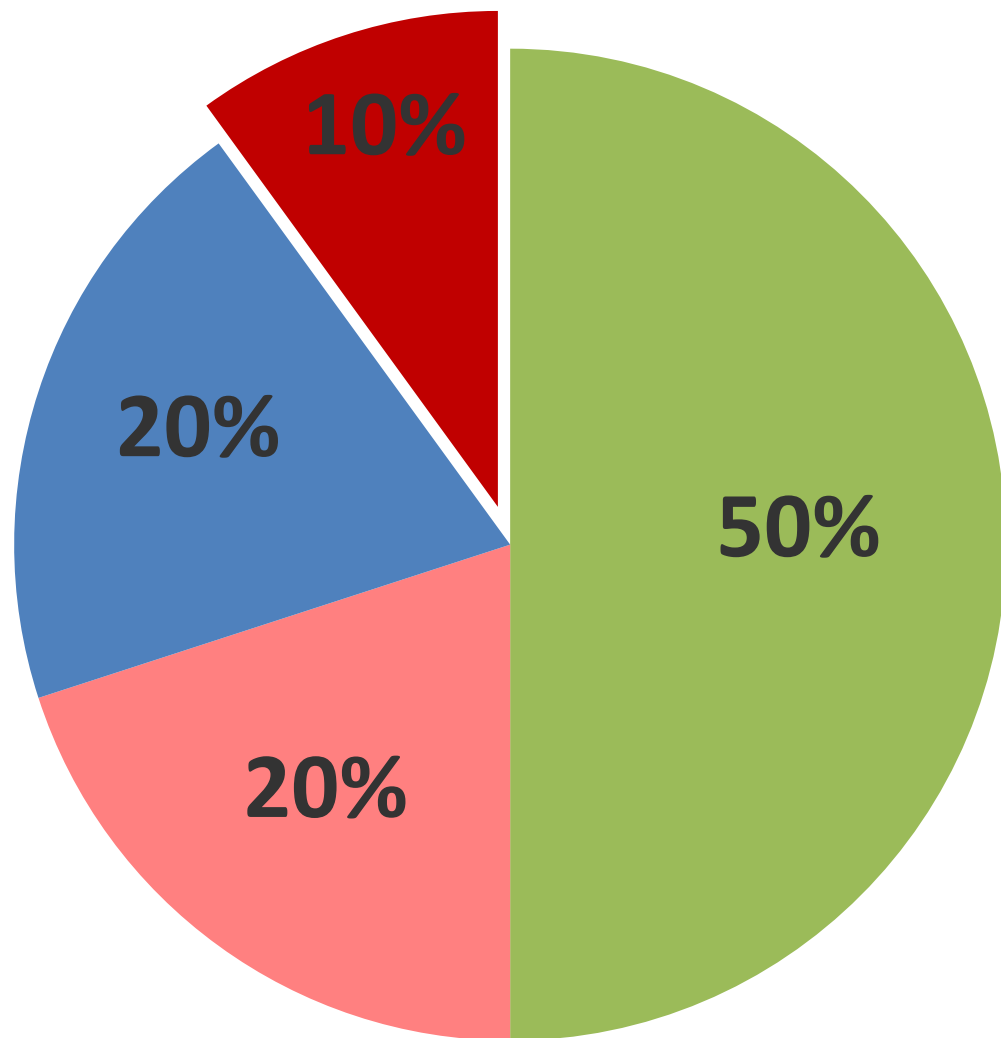


SKP – tootmine (lisandväärtus)



2010

SKP – tarbimine



sisenõudlus

■ Eratarbimine

■ Investeeringud

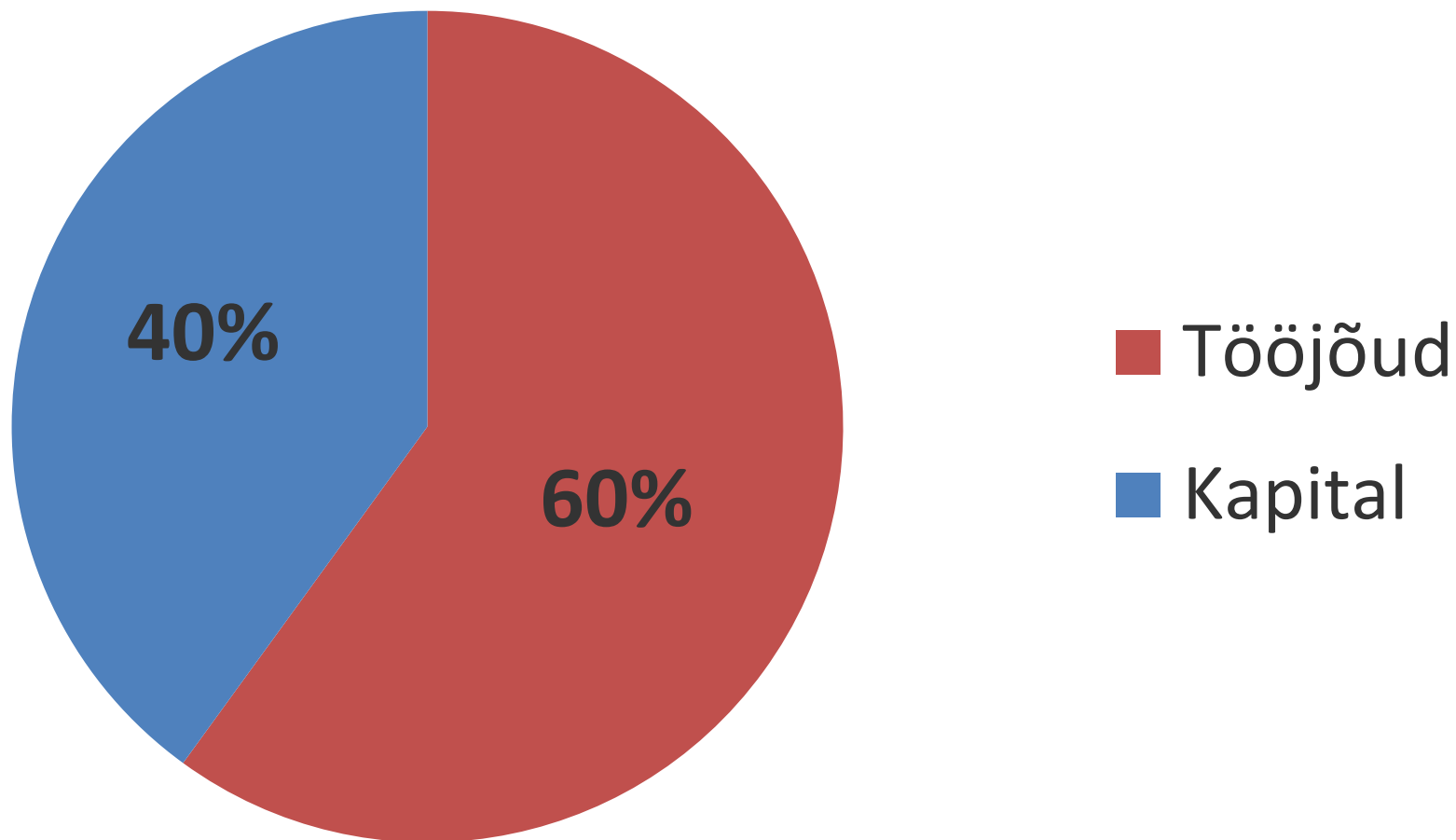
■ Valitsussektor

■ Netoeksport

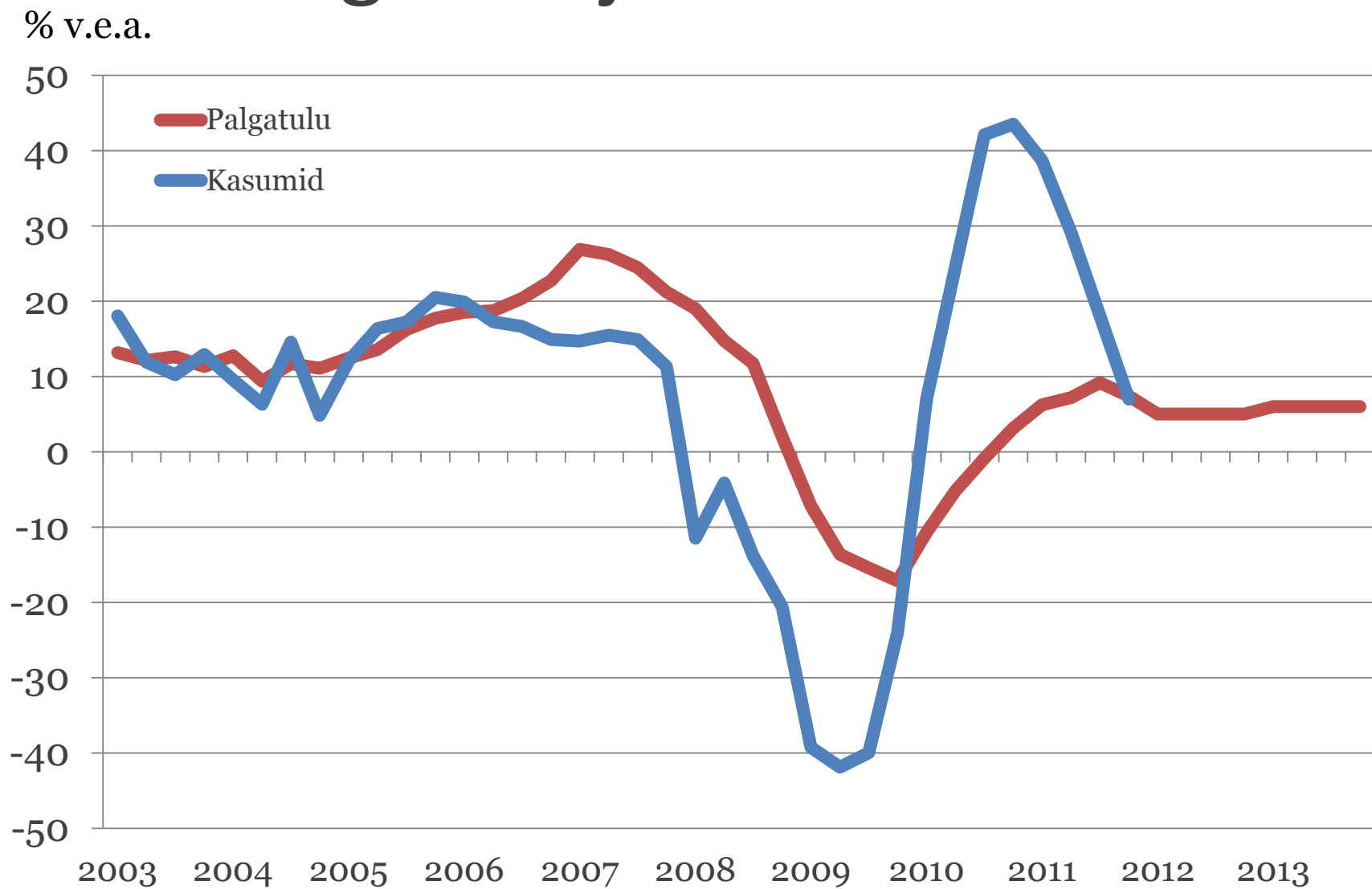
välisõudlus

2010

SKP – sissetulekud

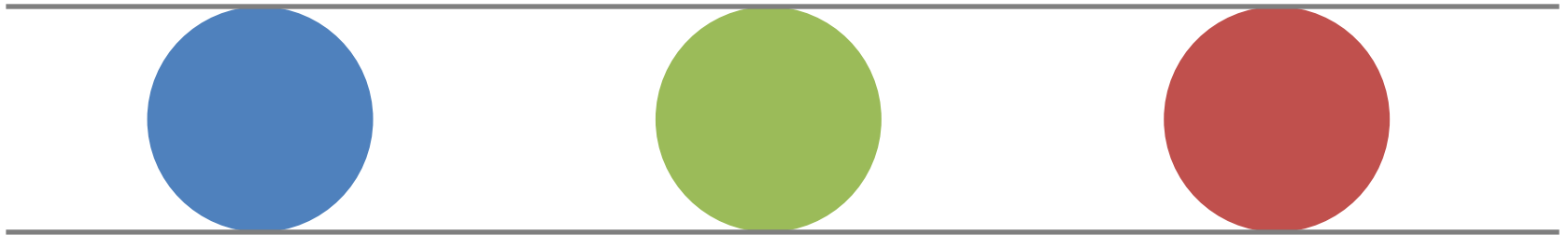


Palgatulu ja kasumite kasv



SKP

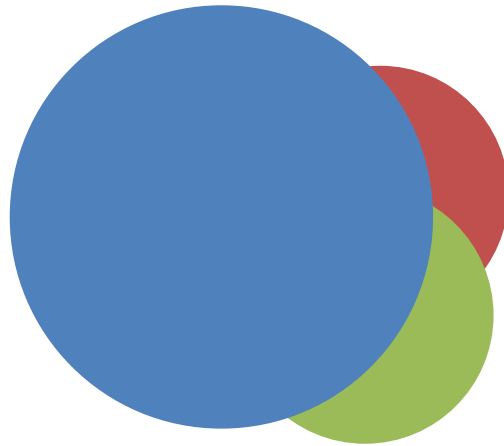
= tootmine = tarbimine = sissetulekud



Me ei saa teenida rohkem,
kui me kulutame!

Kulutamine

= erasektor + valitsus + välismaa

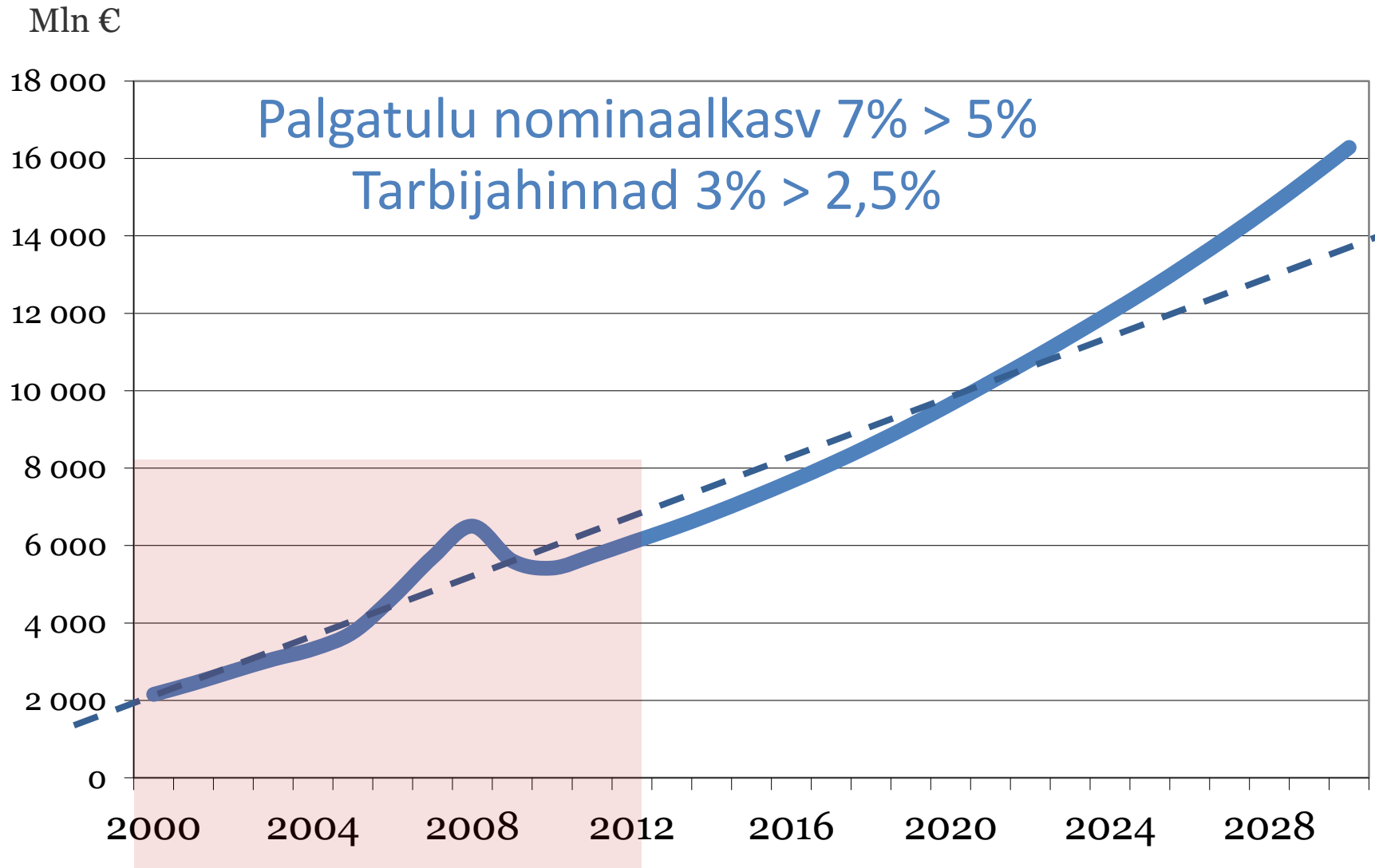


Me ei saa teenida rohkem,
kui me kulutame!

Eelarvepoliitika

- Mikro:
Me ei saa **kulutada** rohkem kui me teenime;
- Makro:
Me ei saa **teenida** rohkem kui me kulutame!

Palgatulu pikaajaline prognoos



Paratamatused

- Ülevõimendatud ootused ja hirmud;
- Me ei saa teenida rohkem kui me kulutame;
- KOV-ide tulubaas kasvab keskmiselt 7–5% aastas;
- Võimalike languste tasandamiseks säästa ülejääk.

Talupojatarkus

- Võla maksmine on raha raiskamine. *Saarde*
- Vana võlg on selge raharaisk. *Iisaku*
- Kes suvel ei kogu, sie talvel ei süö. *Kuusalu*
- Söö leiba siis kui ei ole;
hoia siis kui on. *Tartu-Maarja*

Söö leiba siis, kui ei ole;
hoia siis, kui on.

Tartu-Maarja