

KOOLIDE SPORTIMISTINGIMUSED, KOHALIKUD OMAVALITSUSED ja SPORDIRAHAD

Spordiinfo Eesti Spordiregistrist

Toomas Tõnise

Eesti Olümpiakomitee asepresident

Spordikoolituse ja -Teabe SA juhatuse liige



KULTUURIMINISTEERIUM

Haridus- ja Teadusministeerium



KOOLIDE SPORTIMISTINGIMUSED

- **HTM tellimusel, HMN toel**
- **Läbiviimine I poolaasta 2013**
- **Elektrooniline ankeetküsitlus**
- **Vastas 570 kooli, mille õppekavas kehaline kasvatus (99% sihtgrupist)**
- **Kaardistamise ülesanded**
 - koolide varustatus spordivahenditega
 - puuduolev spordiinventar
 - tunniväline tegevus koolide spordiringides
 - õppetöökasutatavad sportimispaigad

SPORDIVAHENDITE VAJADUSED

- **Puudu olevaid vahendeid tõi välja 500 kooli (88%)**
- **Kõige enam tuntakse puudust:**
 - 1)suusavarustus 185 kooli (37%)
 - 2)kõrgushüppe vahendid 96 kooli (19%)
 - 3)jõusaali inventar 72 kooli (14%)
 - 4)võimlemise vahendid 66 kooli (13%)
 - 5)erinevad pallid 56 kooli (11%)

SPORDIRINGID

- **77% koolidest viivad läbi spordiringe**
- **Spordiringide tegevusse haaratud 13% õpilaste koguarvust**
- **Kõige populaarsemad**
korvpall, võrkpall (32%, koolidest, üle 3000 õpilase)
- **Takistavad asjaolud:**
 - 1) ringitundide juhendajatele makstav tasu liiga väike (203 kooli)
 - 2) transpordi ebasobivad kellaajad (194 kooli)
 - 3) spordibaaside puudumine (160 kooli)

KOOLIDE SPORTIMISPAIGAD

- **Kaardistati 1321 spordiobjekti, 2298 sportimispaika**
- **Probleemid:**
 - **tehniline seisukord ebapiisav (68% staadionitest!)**
 - **puudub võimalus teatud liiki sportimispaiku kasutada**
 - suusarajad 91% koolidest
 - siseujumisbasseinid 86% koolidest
 - jõusaalid 63% koolidest

UURINGU MATERJALID

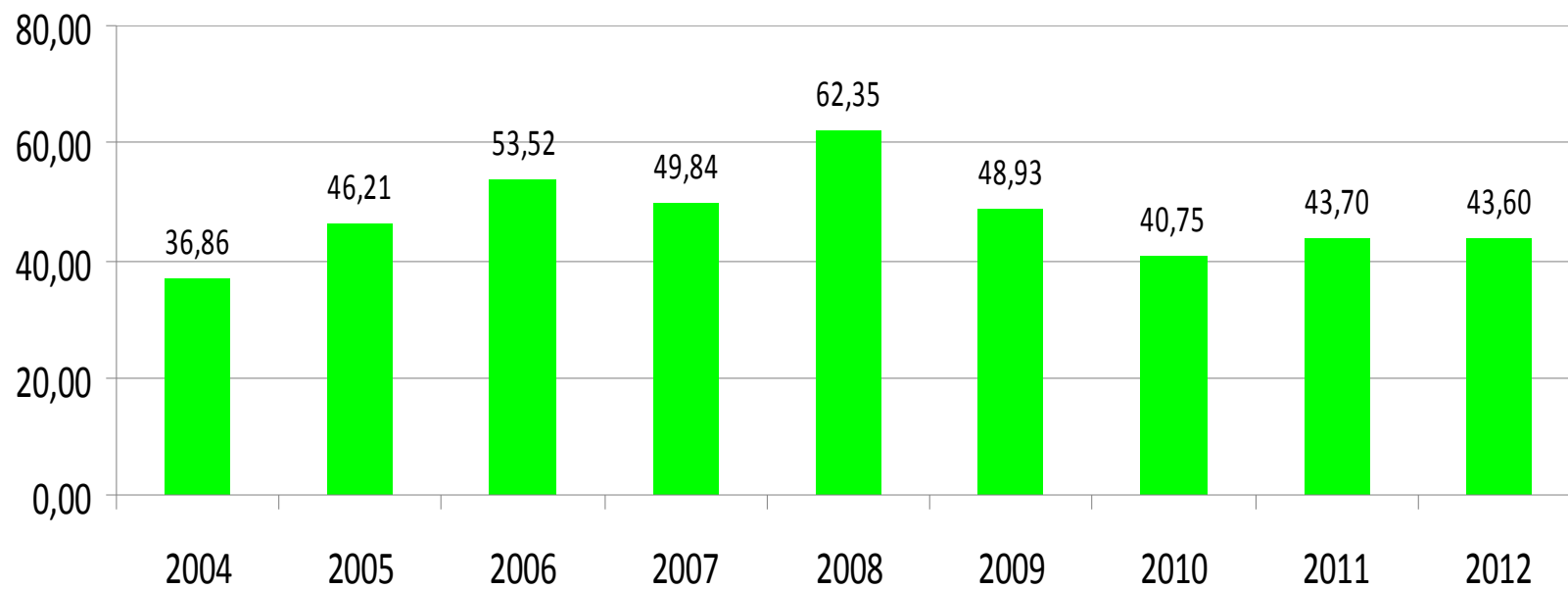
- <http://www.spordiregister.ee/spordivahendid/>
- **Detailne statistika**
 - koolid, sportimispaigad, tehniline seisukord
 - filtrid (maakond, KOV, kooli tüüp jne)
- **Kaardirakendus**

SPORTI JA LIIKUMISHARRASTUSSE SUUNATUD RESSURSID

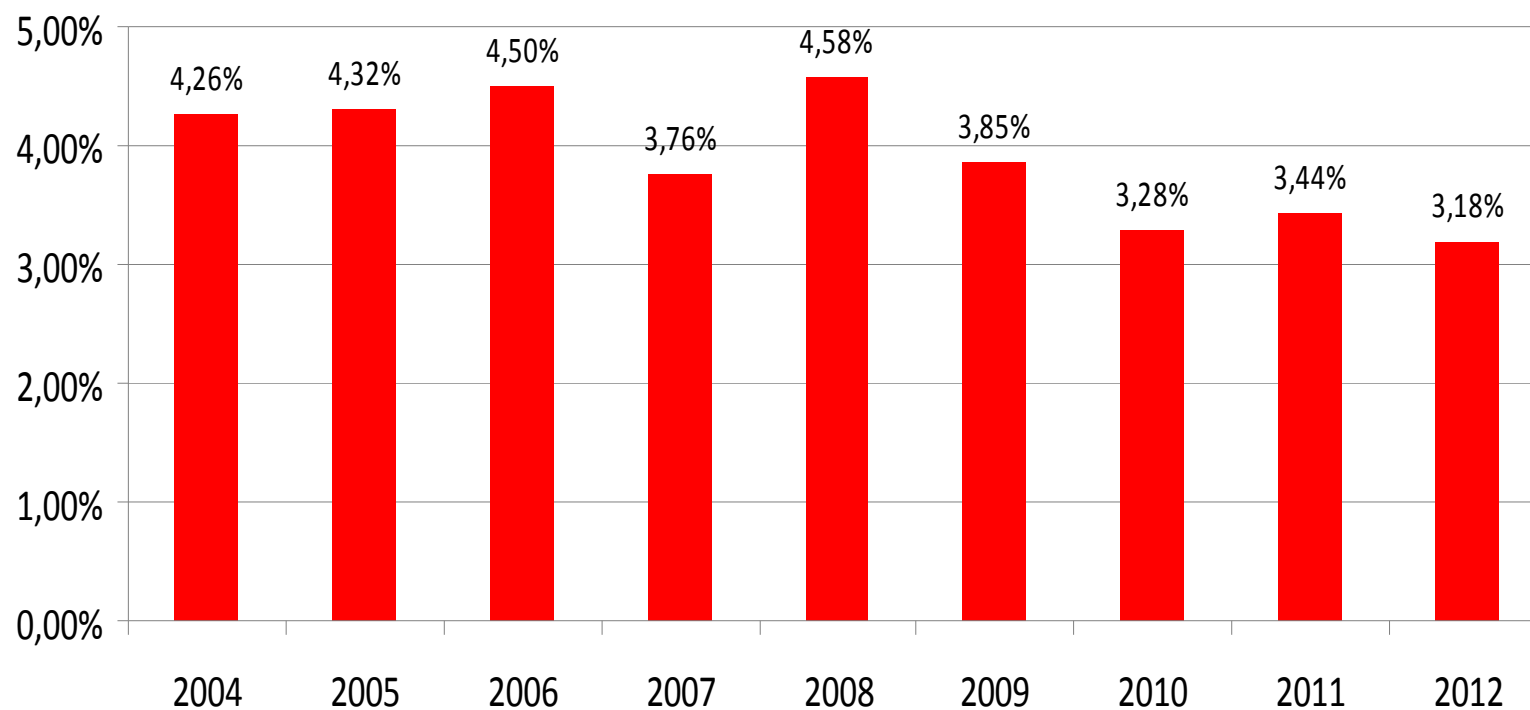
- **KM ja EOK tellimusel**
- **Toimunud 9 aastat**
- **Elektrooniline ankeetküsitlus**
- **2012 kohta esitas andmed 221 omavalitsust
(98%)**

RAHA SPORDILE KOKKU

EUR, milj

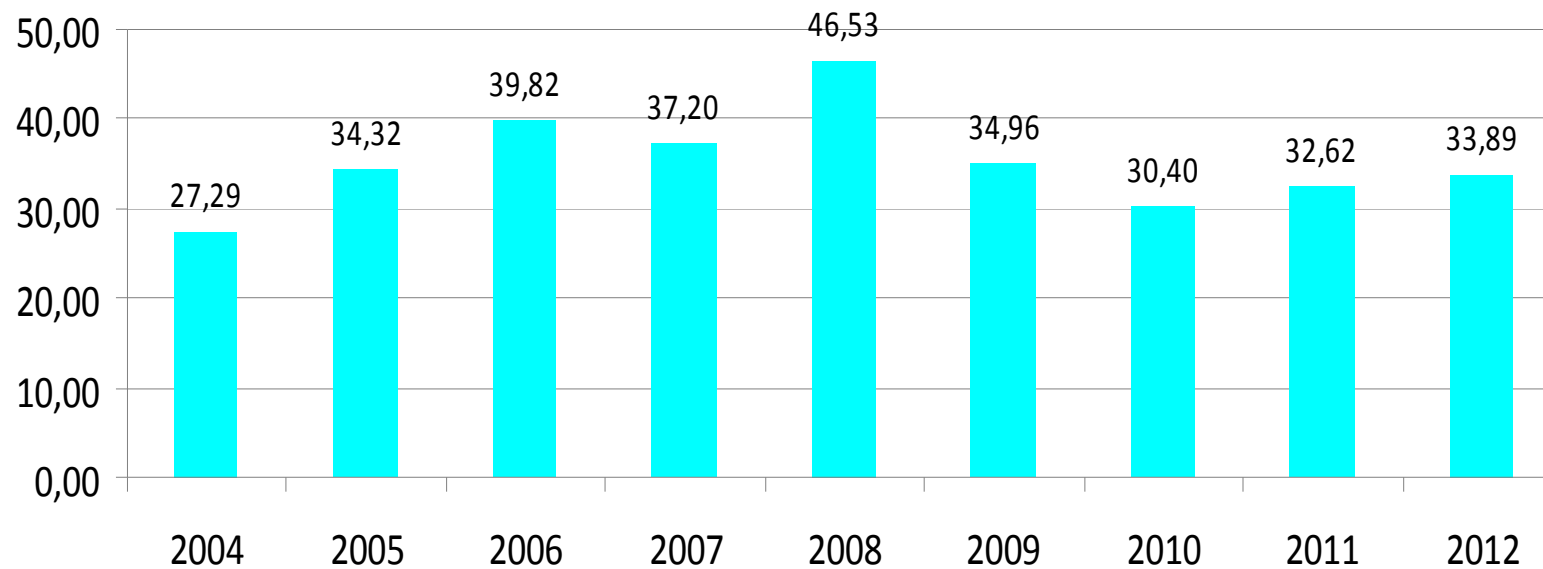


RAHA SPORDILE % EELARVEST

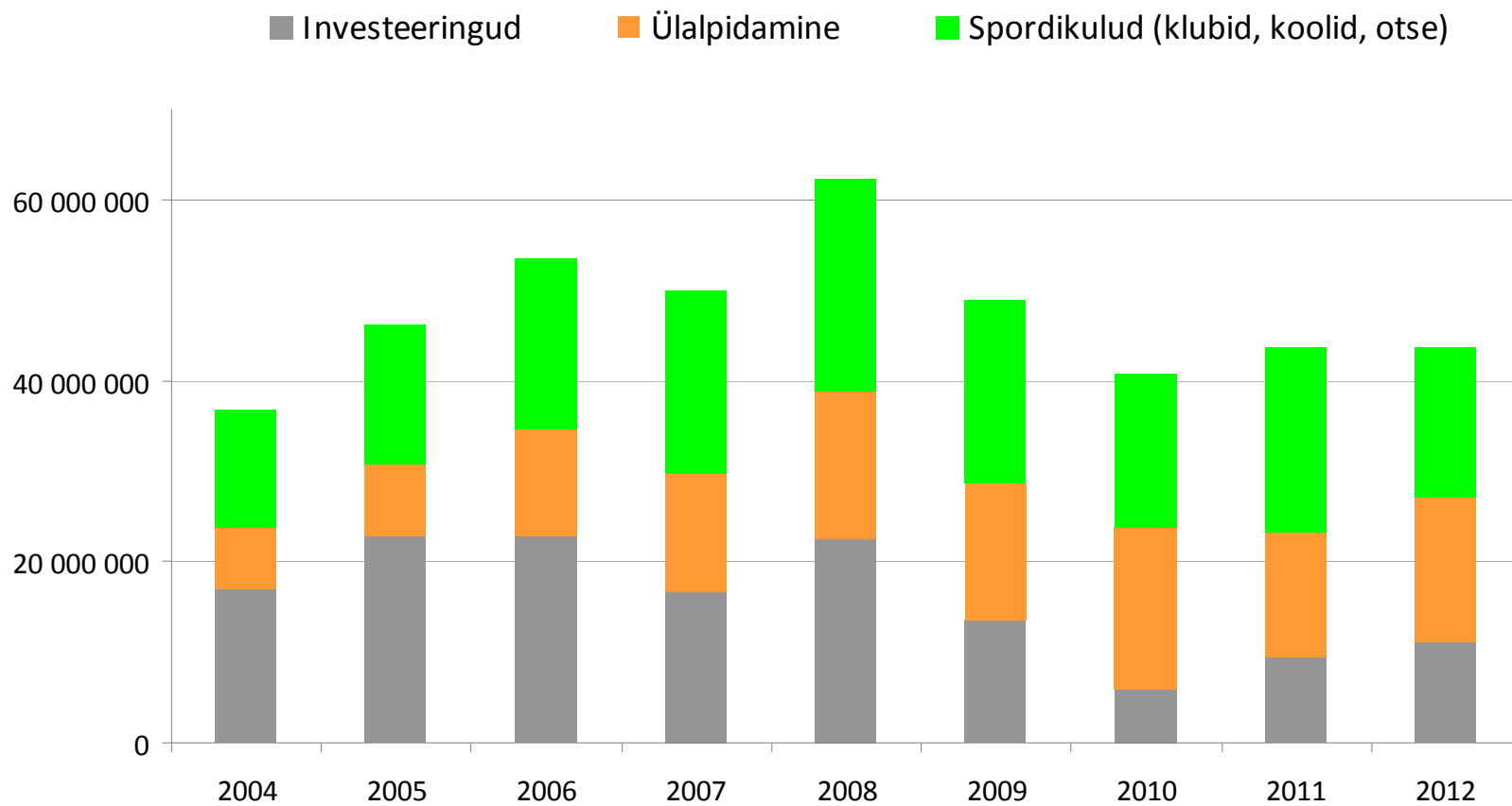


RAHA per capita

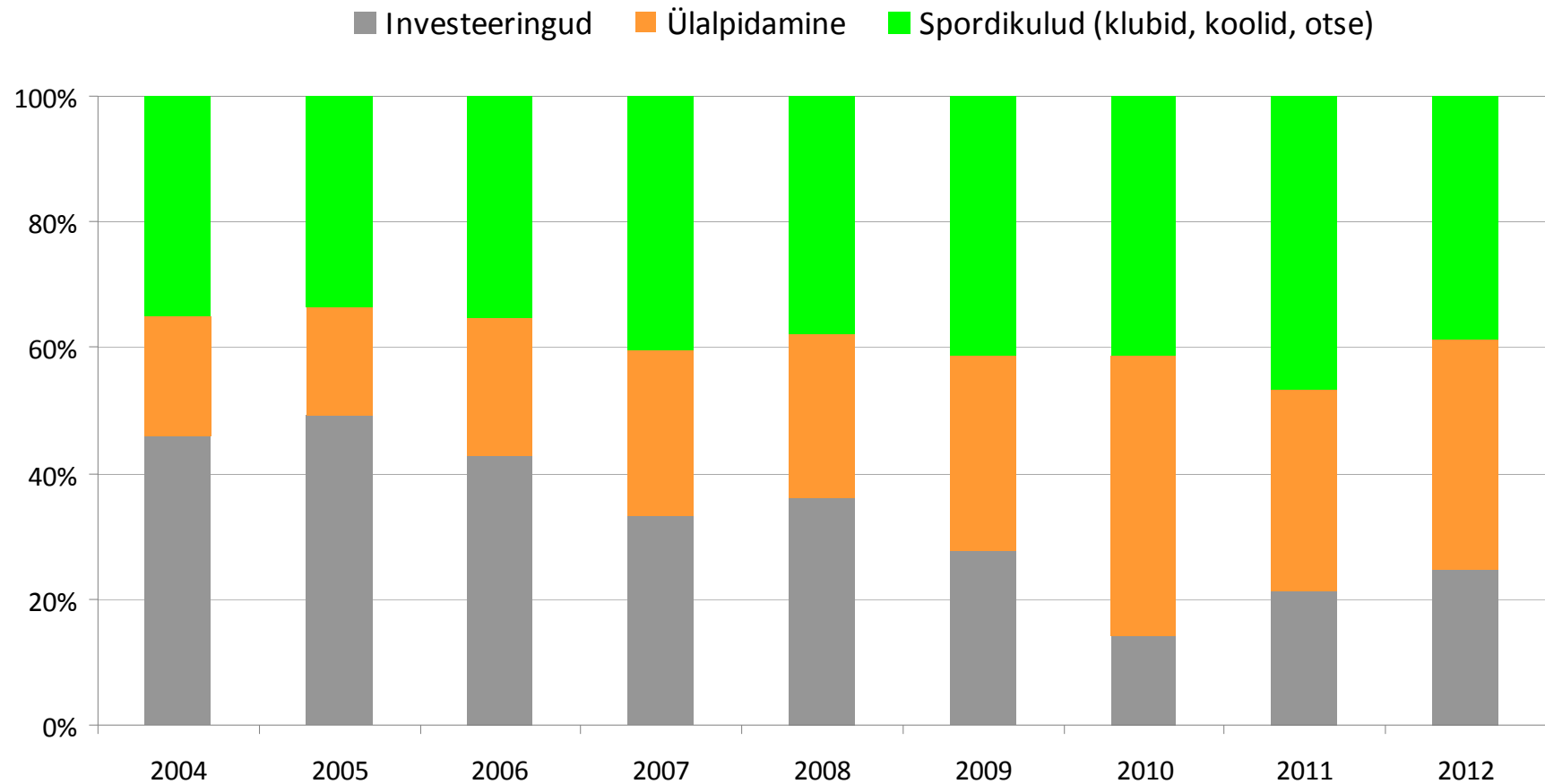
EUR



RESSURSSIDE STRUKTUUR



RESSURSSIDE STRUKTUUR 2



UURINGU MATERJALID

- http://www.spordiregister.ee/kov_uuring/
- **Detailne statistika 2004-2012**

EESTI SPORDIREGISTER

- <http://www.spordiregister.ee/>
- **Andmekogud**
 - spordiorganisatsioonid (2306)
 - spordikoolid (300)
 - treenerid (3383)
 - spordiehitised (2430)

ESR ANDMED

- **Spordiorganisatsioonid ja spordikoolid**

kontaktandmed, harrastatavad spordialad, treenerid/juhendajad, tegutsemispaigad, kuulumine katusorganisatsioonidesse jne

Räpina spordiklubi

Statistika harrastajatest

- **Treenerid**

kutsekvalifikatsioon, tööhõive jne

- **Spordiorganisatsioonid ja spordikoolid**

kontaktandmed (sh koordinaadid), sportimispaikade detailsed tehnilised andmed, võimalused spordialade harrastamiseks jne

Kilingi-Nõmme staadion

ESR VÕIMALUSED

- **ESR andmete esitamine oma veebilehel** (automaatne andmevahetus)

<http://kultuuriaken.tartu.ee/?place=1214744073>

- **Statistikapäringud ja võrdlused teiste piirkondadega** (harrastajad, treenerid, spordiorganisatsioonid, spordiehitused)

TÄNAN!

Toomas.Tonise@eok.ee