



RAHANDUS-
MINISTEERIUM

MINISTRY of FINANCE of the REPUBLIC of ESTONIA

Kohalike eelarvete finantstegevuse analüüs, avalik kajastamine ja kasutamise võimalused ning eelarvestrateegia tähtsus

Andrus Jõgi

Kohalike omavalitsuste finantsjuhtimise
osakond

KOV finantsinfo ja avalikustamine

- Eelarve ja seletuskiri
- Eelarve lühiülevaade
- Eelarvestrateegia
- Eelarve täitmine. Riigiraha
(finantsandmete analüüsirakendus)

Eelarve lühiülevaade

Eesmärk on omavalitsuse elanike teadlikkuse suurendamine avaliku raha kasutamisest.

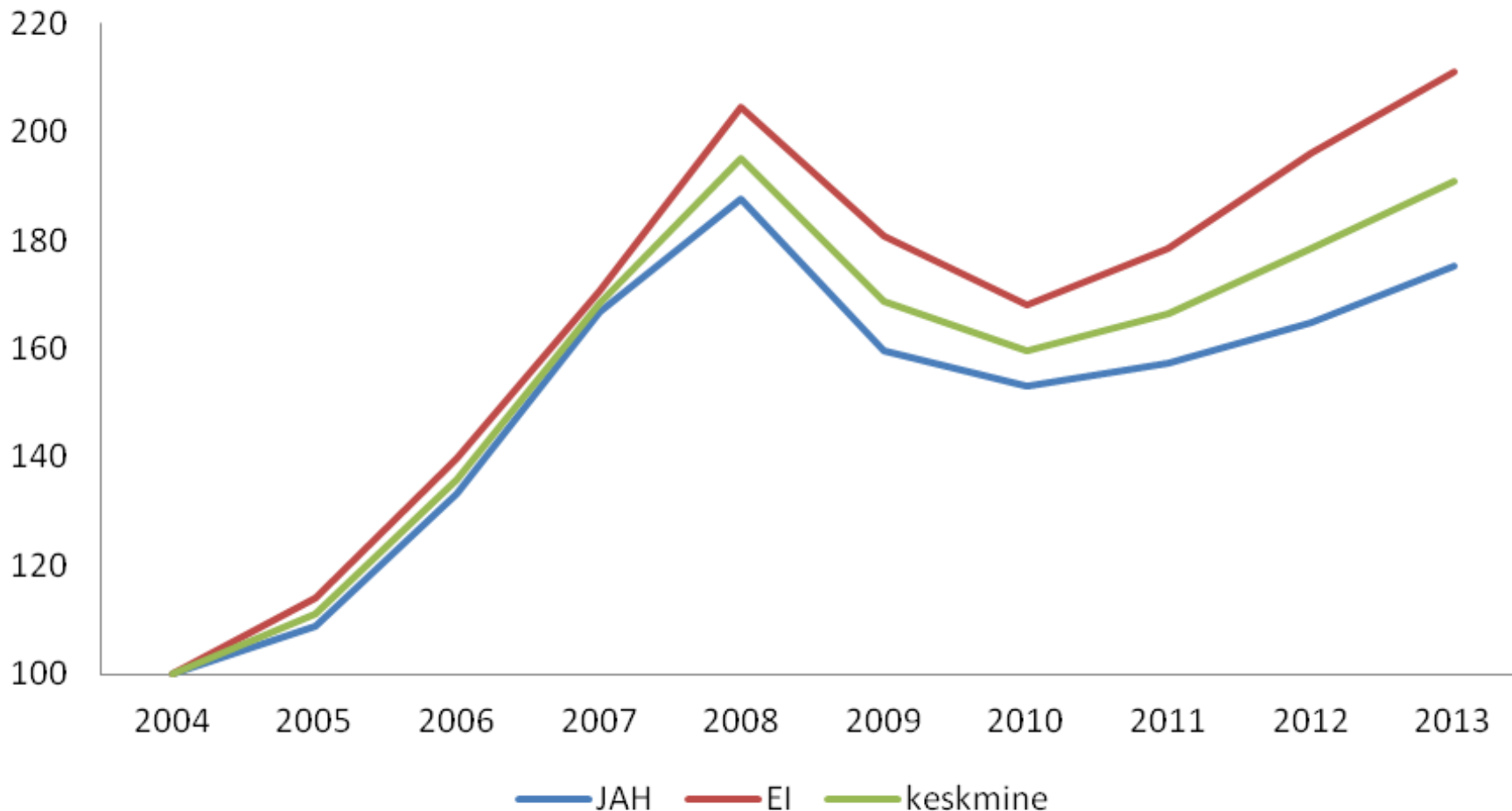
Lühiülevaate sisu (2-4 lk):

- Olulisemad muutused ja põhjused eelmise aastaga võrreldes.
- Kust tulevad tulud ja millised on kulud (*põhitegevuse tulud ja kulud, suuremad investeeringud koos katteallikatega*).
- Milline on finantsseis (*olulisemad finantsnäitajad ning nende mõju järgnevate aastate võimalustele*).

Eelarvestrateegia – milleks?

- Teadlikkus võimalustest ja piirangutest.
- Kuidas tulla toime kasvavate palkade ja inflatsiooniga ning samal ajal kahaneva elanike arvuga.
- Hinnatakse finantssuutlikkust projektitoetuste taotlemisel.

Põhitulude muutus tasandusfondi saajate ja mitte-saajate võrdluses



KOV planeeritud vs RM prognoos 2015-2018

- Tulumaksu kasv 5% aastas (RM prognoos 6% ehk + 82 mln eurot);
- Tulu kaupade ja teenuste müügist kasvab nelja aastaga 6% (inflatsioon +11%).
- Tasandusfond kasvab aastaks 2018 kokku 6% ja toetusfondi maht jääb samaks.
- Toetusi vähendatakse aastaks 2018 kokku 5%.
- Personalikulud kasvavad ca 2%-4% aastas (keskmise palgakasv ca 6% aastas, vahe 172 mln eurot)
- Majandamiskulud kasvavad nelja aastaga 9%.

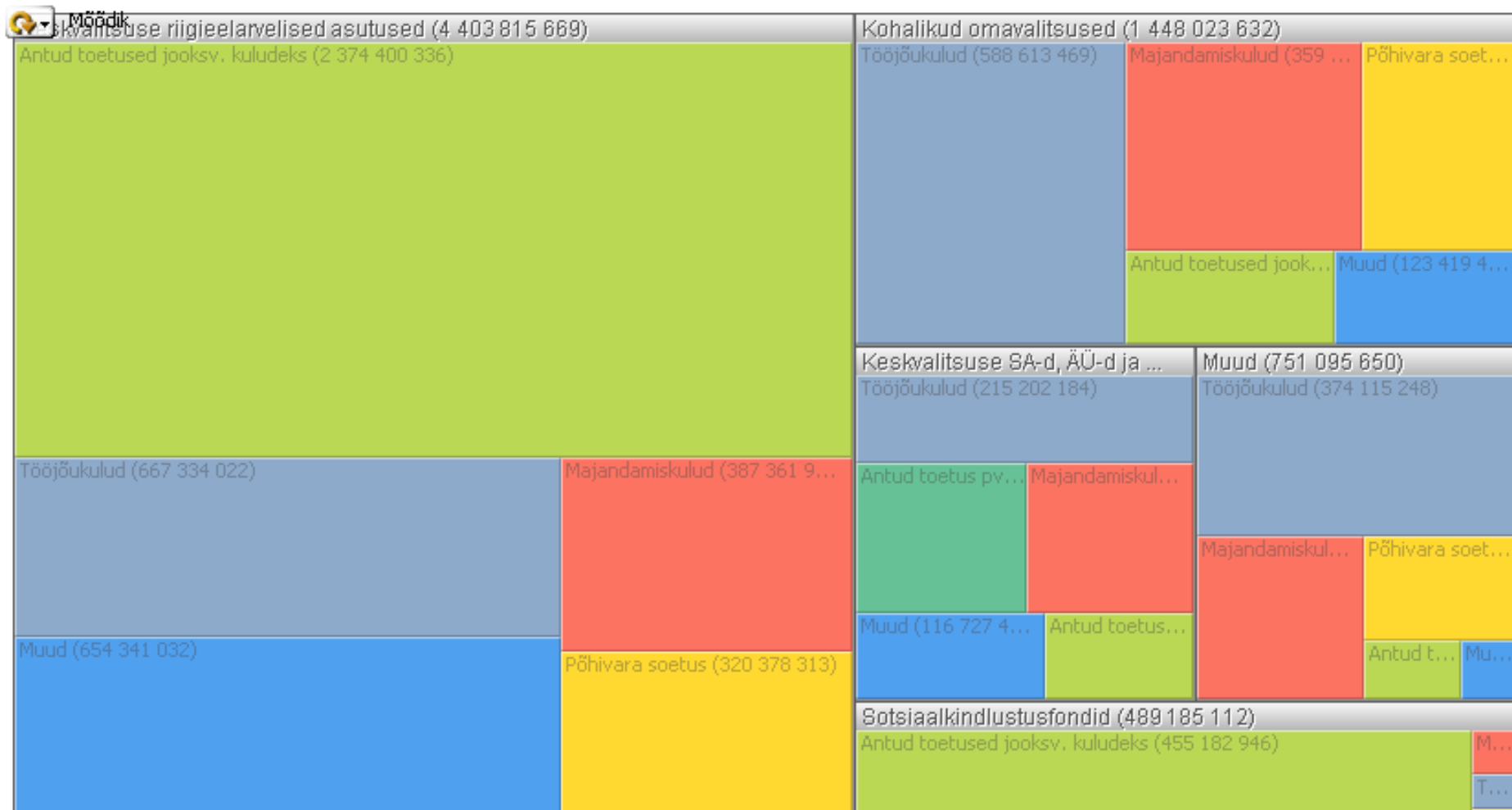
KOV planeeritud 2015-2018

- Põhitegevuse tulem 2015-2018 on 0,52 mld eurot (2011-2014* 0,48 mld eurot, RM prognoos 0,56 mld eurot).
- Investeeritakse 1,1 mld eurot (1*), millest toetusest 0,6 mld eurot (0,45*) ja omavahenditest 0,5 mld eurot (0,55*).
- Võlakohustustest ja likviidsetes varades olulisi muutusi ei kavandata.
- Netovõlakoormus langeb 45%-lt 40%-le.

Riigirahas kavandatavad arendused

- Lisanduvad muu valitsussektori saldoandmike andmed.
- KOV tehingupartnerid on nimeliselt eristatavad.

Vaated lihtkasutajale



Juhtimisinfo vaated

Sissetulekud ja väljaminekud Finantsaruanne Bilanss Tulemiaruanne Töötajad ja töötasu Finantsdistiipliini näitajad

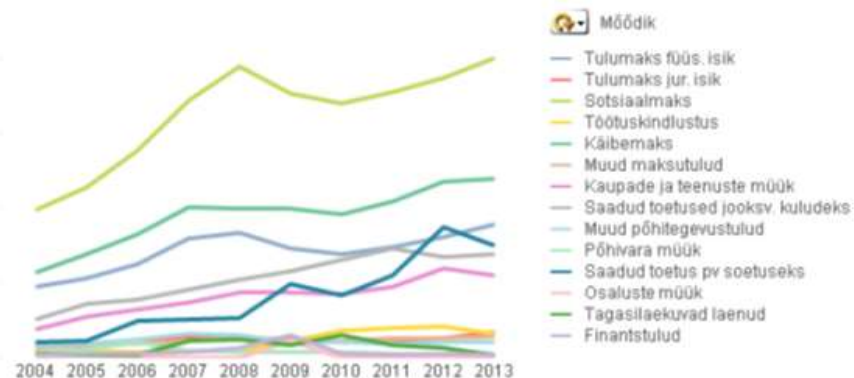
¤ Konsolideeri

Kuva: ■ absoluutsummas % SKP-st 2015.a reaalhindades

Sissetulekute muutus

Möödik	2012	2013	Muutus	Muutus %
Sotsiaalmaks	3 733 055 056	3 992 716 255	259 661 199	7%
Tulumaks füüs. isik	1 607 679 538	1 778 808 381	171 128 843	11%
Tulumaks jur. isik	258 608 438	346 393 948	87 785 511	34%
Käibemaks	2 346 058 736	2 395 068 293	49 009 557	2%
Saadud toetused jooksv. kuludeks	1 337 215 048	1 374 184 954	36 969 906	3%
Muud maksutulud	273 595 377	289 332 424	15 737 046	6%
Põhivara müük	45 082 752	55 405 562	10 322 811	23%
Muud põhitegevustulud	199 059 704	201 875 434	2 815 731	1%
Osaluste müük	8 021 259	10 560 349	2 539 090	32%
Finantstulud	48 755 529	35 720 877	-13 034 652	-27%
Tagasilaekuvad laenud	137 785 863	44 338 266	-93 447 597	-68%
Töötuskindlustus	422 561 588	324 508 896	-98 052 692	-23%
Kaupade ja teenuste müük	1 200 293 969	1 099 171 703	-101 122 266	-8%
Saadud toetus pv soetuseks	1 733 668 993	1 496 900 916	-236 768 077	-14%
Kokku	13 351 441 850	13 444 986 259	93 544 409	1%

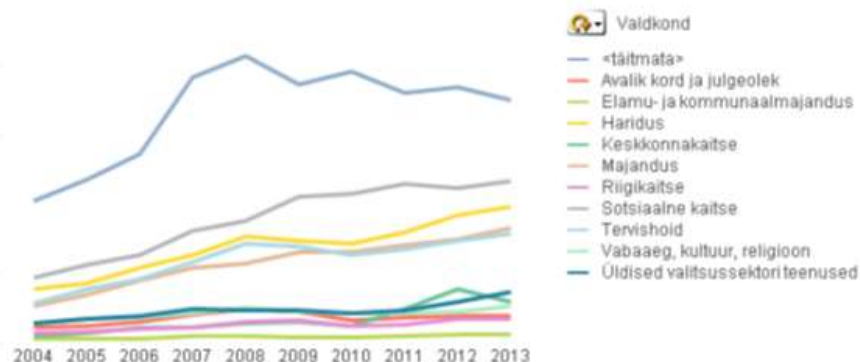
mln €



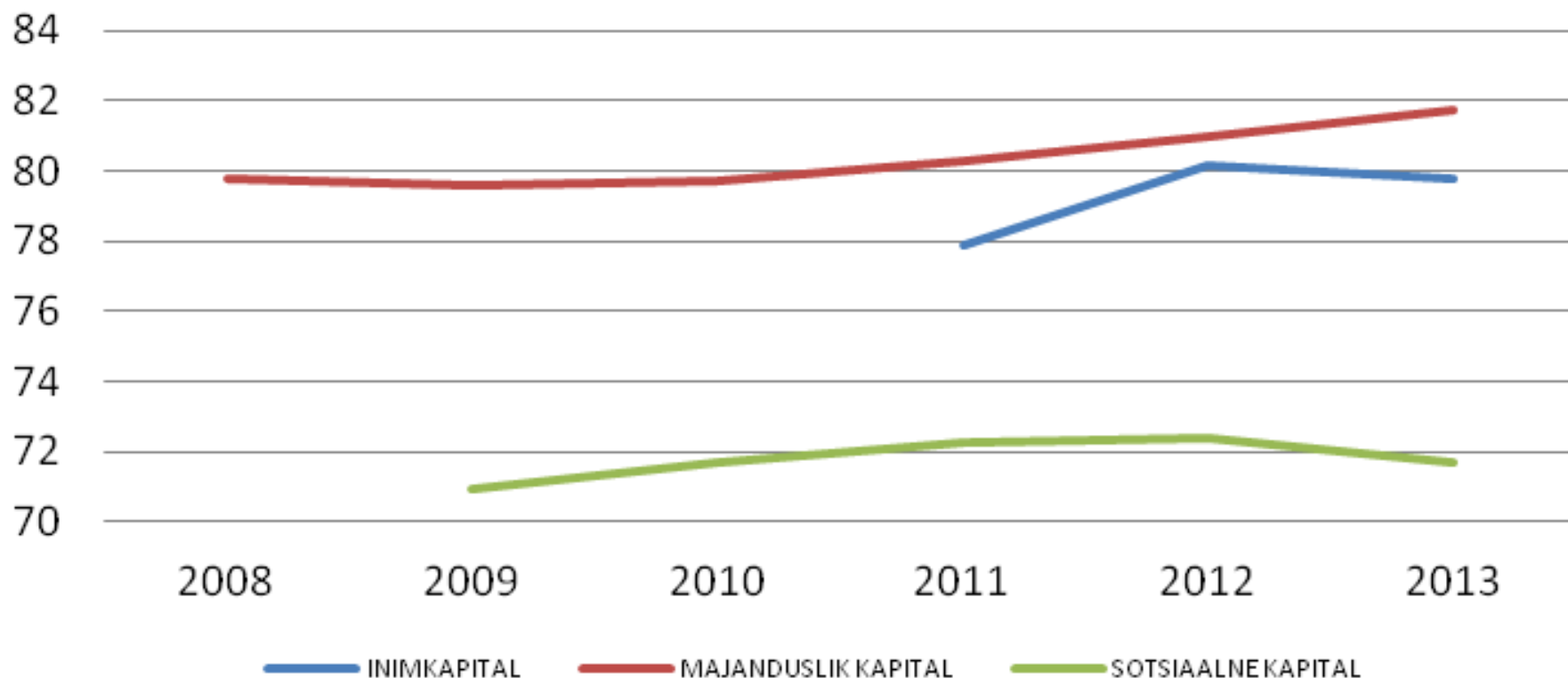
Väljaminekute muutus

Möödik	2012	2013	Muutus	Muutus %
Antud toetused jooksv. kuludeks	4 309 518 305	4 582 011 209	272 492 904	6%
Tööjõukulud	1 634 973 715	1 858 923 590	223 949 875	14%
Edasiantavad tulud	3 061 885 912	3 233 799 681	171 913 769	6%
Antud laenud	60 960 994	131 783 023	70 822 029	116%
Laenude tagasimaksed	116 306 622	143 286 567	26 979 945	23%
Muud põhitegevuse kulud	6 490 029	31 080 687	24 590 657	379%
Majandamiskulud	1 320 688 601	1 331 036 901	10 348 300	1%
Finantskulud	103 732 352	104 689 043	956 692	1%
Maksu-, lõivu- ja trahvikulud	238 021 003	219 010 599	-19 010 403	-8%
Põhivara soetus	938 334 129	872 424 736	-65 909 392	-7%
Osaluste soetus	162 717 618	14 992 448	-147 725 170	-91%
Antud toetus pv soetuseks	1 551 141 224	1 314 318 918	-236 822 306	-15%
Kokku	13 504 770 503	13 837 357 402	332 586 900	2%

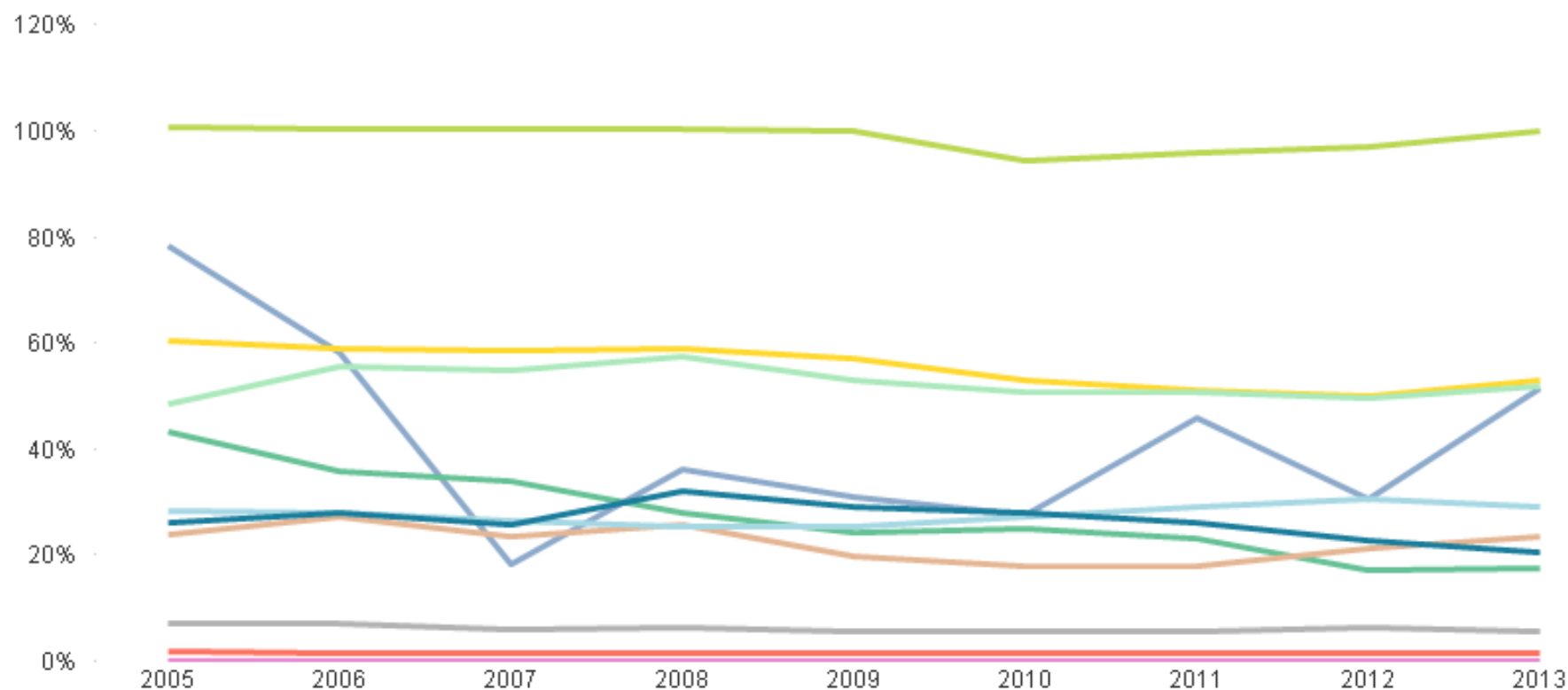
mln €



Piirkondliku potentsiaali indeks



Detsentraliseerimise määr valdkonniti



Valdkond

- <täitmata>
 - Avalik kord ja julgeolek
 - Elamu- ja kommunaalmajandus
- Haridus
 - Keskonnakaitse
 - Majandus
- Riigikaitse
 - Sotsiaalne kaitse
 - Tervishoid
- Vabaaeg, kultuur, religioon
 - Üldised valitsussektori teen...