

Tulumaksu laekumine kohalikele omavalitsustele 2011 aasta detsembris, IV kvartalis, II poolaastal ja aastas tervikuna.

LÜHIÜLEVAADE

Seda peaksime ka teadma!

Linnadele laekus tulumaksu võrreldes novembriga **1,9%** rohkem, valdadele aga **3,6%**

2010 aasta detsembriga võrreldes laekus linnadele TM **5,3%** ja valdadele **7,1%** rohkem.

2007 aasta detsembriga võrreldes laekus TM linnadele **-8,1%** ja valdadele **+2,2%**. ELL liikmetele **-7,0%** ja valdadele **+3,2%**.

Alustades 2011 aasta tulumaksu laekumise seda kiirülevaadet, peab nentima et siin käsitleme tulumaksu laekumisi võrreldes novembriga, eelmiste aastate detsembriga ning neljanda kvartali, II poolaasta ja kogu aasta võrdlusi eelmiste aastate sama perioodiga.

Kuna käsitleme vaid tulumaksu laekumist, tundub 2011 aasta olevat suhteliselt hea.

+ / - e.a.2007	+ / - e.a.2008	+ / - e.a.2009	+ / - e.a.2010	Nov.
-------------------	-------------------	-------------------	-------------------	------

-2 587 344 -8 939 968 3 993 016 2 939 795 1 289 582

+ / - e.a.2007	+ / - e.a.2008	+ / - e.a.2009	+ / - e.a.2010	Nov.
-------------------	-------------------	-------------------	-------------------	------

-4,7% -14,6% 8,2% 5,9% 2,5%

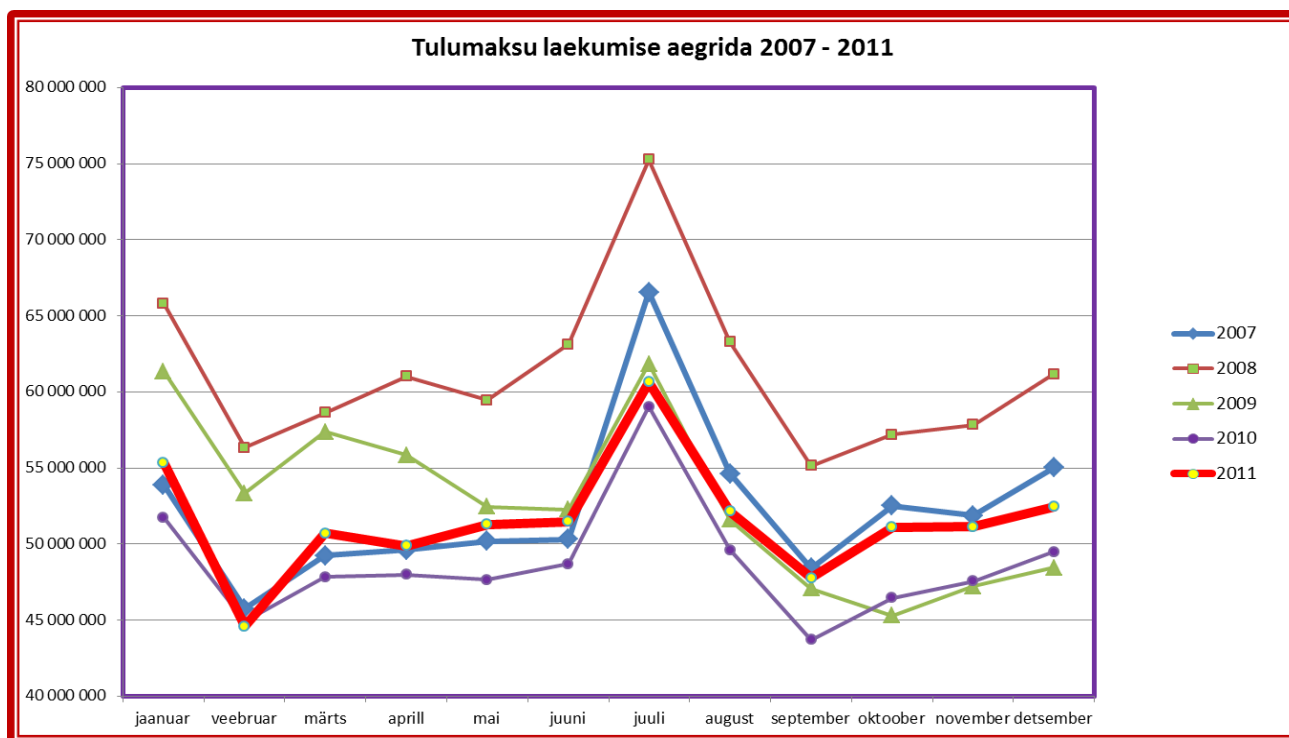
Detsember		IV kvartal jooksvalt		II poolaasta jooksvalt		Aasta jooksvalt kokku	
2010	2011	2010	2011	2010	2011	2010	2011

Laekus tulumaksu elaniku kohta

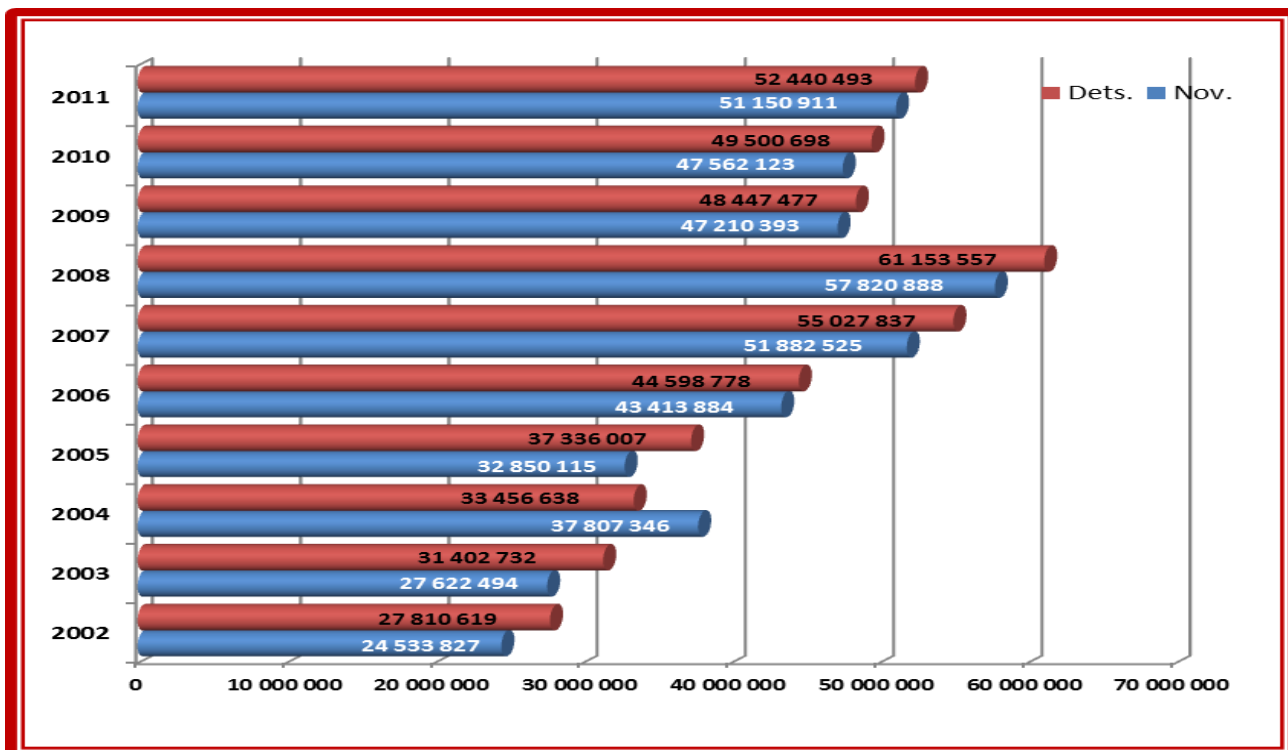
36,2 38,4 105,1 113,3 216,7 230,8 428,1 452,9

Laekus tulumaksu maksumaksja kohta

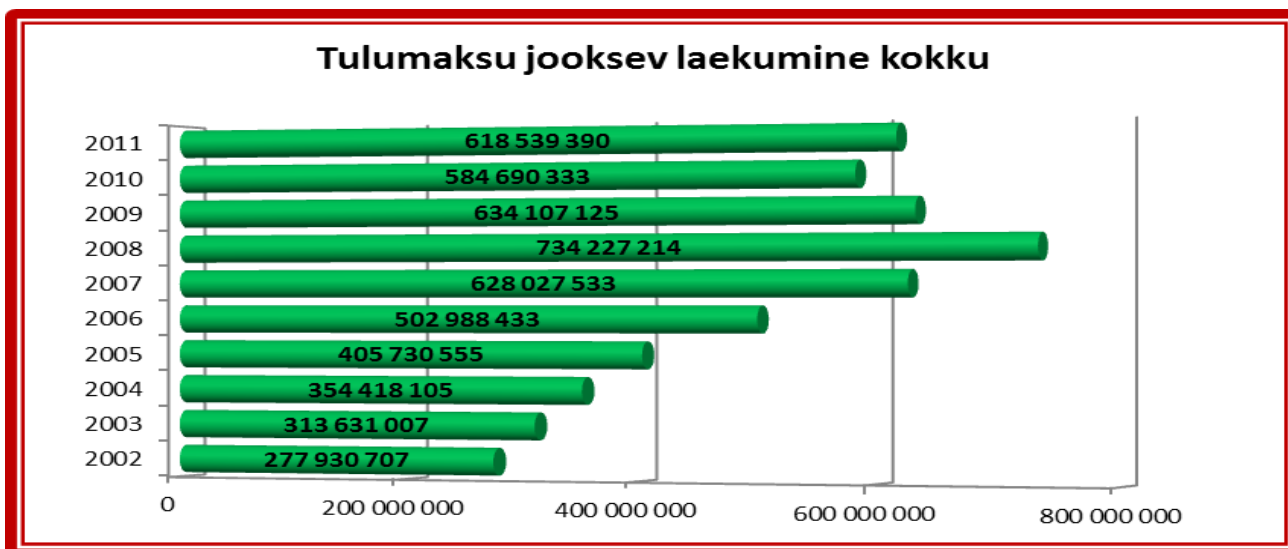
89,0 94,2 257,9 278,0 531,7 566,5 1 050,8 1 111,6



Meie prognoos, et 2011 aasta võib kujuneda kõige rohkem 2007 aastaga sarnaseks pidas paika. See võrdlus oli aga koostatud viie viimase aasta andmete baasil. Hiljem jälgime seda ka viimase 10 aasta graafikul.



Ka laekumise mahult jõudis laekumine peaaegu 2007 aasta taemele. Ometi oli 2007 aasta laekumine kogu omavalitsussüsteemi ajaloo teine paremuselt.



2007	2008	2009	2010	2011
------	------	------	------	------

Maksumaksjate arv (keskmine aastas)

628 924 612 347 566 512 558 316 556 443

Maksumaksja kohta tasutud tulumaks (aastas)

998,6 1 199,4 1 119,3 1 047,2 1 111,6

Maksumaksjate arvu muutus

Kokku 2007-2011

-16 577 -45 835 -8 196 -1 873 -72 481

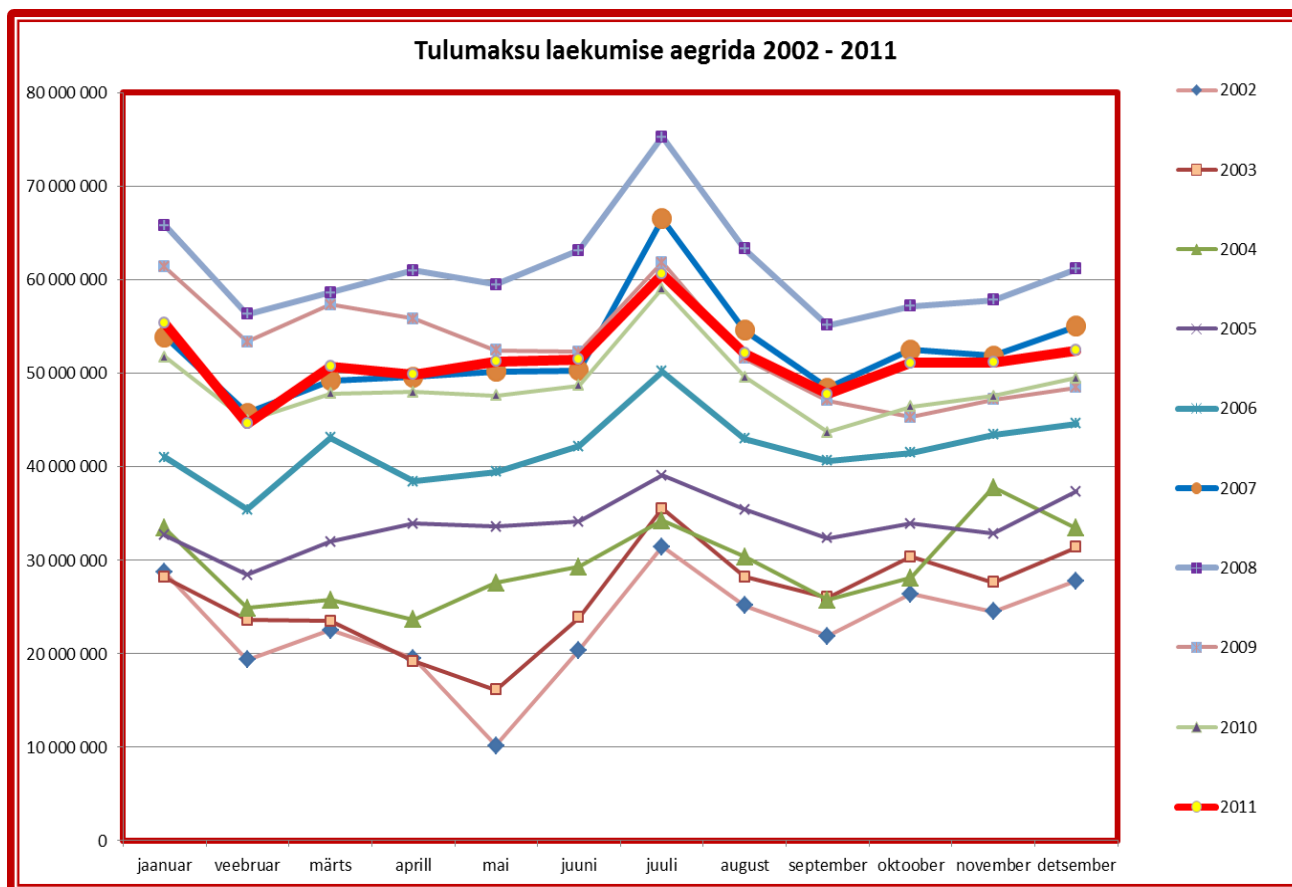
Tasutud tulumaksu muutus maksumaksja kohta (aasta kohta)

200,8 **-80,1** **-72,1** 64,4

Kui võtta aluseks asjaolu, et tulumaksu % ei muutunud ja maksumaksja kohta on tulumaksu laekumine võrreldes 2010 aastaga suurem, võime väita et kasvanud on tulu maksumaksja kohta. Kas selle tulu ostuvõime on aga sama kui 2007 aastal, peame

väitma et mitte. Inflatsioon on palju kõrgem võrreldavast aastast.

Jälgides ka 10 aasta tulumaksu laekumise mahtu, on see 2008 ja 2007 aasta järel kolmas.



Kui me jälgime veel 10 aasta laekumise trendi kuude lõikes, võime väita, et ka 2006 ja 2008 laekumised on sarnasemad kui teistel aastatel. Kõige suurem sarnasus erinevalt viie viimase aasta graafikuga on 10 aastasel graafikul siiski 2006 aastaga.

ELL liikmetele laekunud TM on IV kv. väiksem kui 2007 aasta samal ajal **-4,5%**, EMOL liikmetel suurem **+2,6%**. ELL liikmetele II pa. laekunud TM on **-7,1%** väiksem 2007 aastast, EMOL liikmetel aga suurem **+1,7%**. ELL liikmetele aastast laekunud TM on **-4,6%** väiksem 2007 aastast, EMOL liikmetele aga suurem **+4,8%**. Aasta võrdluses on TM laekumine riigis kokku ja linnades väiksem ka 2009 aastast, valdadel aga suurem.

Riigis kokku
Linnades
Valdades

+ / - e.a.2007	+ / - e.a.2008	+ / - e.a.2009	+ / - e.a.2010
-------------------	-------------------	-------------------	-------------------

2011 aasta IV kvartali laekumise võrdlus

Riigis kokku	-3,0%	-12,3%	9,7%	7,8%
Linnades	-5,5%	-14,0%	8,7%	7,4%
Valdades	2,0%	-9,1%	11,7%	8,4%

Riigis kokku
Linnades
Valdades

2011 aasta II poolaasta võrdlus

Riigis kokku	-4,2%	-14,8%	4,6%	6,5%
Linnades	-7,1%	-16,3%	3,0%	6,1%
Valdades	1,7%	-11,9%	7,6%	7,4%

Riigis kokku
Linnades
Valdades

2011 kogu aasta võrdlus

Riigis kokku	-1,5%	-15,8%	-2,5%	5,8%
Linnades	-4,6%	-17,5%	-4,3%	5,1%
Valdades	4,8%	-12,4%	1,2%	7,2%

Nende võrdluste põhjal võime tõdeda, et valdades ei vähendaatud masu ajal töötasu nii palju kui linnades, sest see oli seal juba niigi madal. Sellest tulevalt on praegu valdade näitajate paranemine kiirem. Ollakse plussis isegi 2007 aastaga võrreldes.

Kokkuvõtteks toome ka mõne näite 10 suurema ja 10 väiksema tulumaksu laekumisega omavalitsuse kohta aasta võrdluses.

2007 ja 2008 aastaga võrreldes on väiksema TM laekumisega omavalitsuste hulgas pooled linnad. Suurema TM laekumisega omavalitsuste hulgas ei 2007 ega 2008 aastaga võrreldes linnu ei ole.

OVÜ nimi	Aasta		OVÜ nimi	Aasta	
	+ / -	e.a.2007		+ / -	e.a.2008
ASERI VALD	-26,7%		LOKSA LINN	-36,4%	
LOKSA LINN	-24,9%		ASERI VALD	-32,8%	
VASALEMMA VALD	-23,9%		VASALEMMA VALD	-32,0%	
KALLASTE LINN	-18,3%		PEIPSIÄÄRE VALD	-29,5%	
PEIPSIÄÄRE VALD	-17,4%		KALLASTE LINN	-25,6%	
PÜSSI LINN	-16,7%		PÜSSI LINN	-25,3%	
LAVASSAARE VALD	-15,3%		PAIDE LINN	-24,4%	
PAIDE LINN	-15,2%		PADISE VALD	-24,1%	
MÕISAKÜLA LINN	-13,4%		MUSTVEE LINN	-23,6%	
ORU VALD	-12,8%		NARVA LINN	-23,4%	
MÄETAGUSE VALD	18,5%		ALAJÕE VALD	0,8%	
RÕNGU VALD	18,9%		HARKU VALD	2,4%	
ÜLENURME VALD	25,7%		TORGU VALD	2,6%	
KIILI VALD	26,0%		NOAROOTSI VALD	3,7%	
HARKU VALD	28,0%		MEREMÄE VALD	4,0%	
MEREMÄE VALD	28,1%		TARTU VALD	7,4%	
TARTU VALD	28,3%		LUUNJA VALD	7,7%	
ALAJÕE VALD	31,1%		RAE VALD	9,2%	
LUUNJA VALD	36,4%				
RAE VALD	41,9%				
PIIRISSAARE VALD	32,8%		PIIRISSAARE VALD	15,1%	
KIHNU VALD	51,7%		KIHNU VALD	20,7%	
VORMSI VALD	56,3%		VORMSI VALD	32,6%	

Eraldi on välja toodud saarelised omavalitsused, kes oleks sattunud 10 parema hulka, aga keda võrdluses ei arvestata

KOV arv kellele laekus TM vähem	119	215
KOV arv kellele laekus TM rohkem	107	11

OVÜ nimi	Aasta		OVÜ nimi	Aasta	
	+ / -	e.a.2009		+ / -	e.a.2010
LOKSA LINN	-29,7%		LOKSA LINN	-14,1%	
ASERI VALD	-16,9%		MUSTJALA VALD	-9,4%	
KALLASTE LINN	-16,3%		ALAJÕE VALD	-7,1%	
VASALEMMA VALD	-11,6%		RUHNU VALD	-4,3%	
JÕELÄHTME VALD	-9,5%		KURESSAARE LINN	-2,0%	
LAVASSAARE VALD	-9,1%		PALUPERA VALD	-1,0%	
PAIDE LINN	-8,7%		ASERI VALD	-0,6%	
VÕHMA LINN	-8,6%				
MUSTVEE LINN	-8,5%				
VIRU-NIGULA VALD	-7,7%				

2009 aasta TM laekumisega võrreldes on väiksema laekumisega omavalitsuste hulgas jällegi pooled linnad. 2010 aastaga võrreldes on neid üldse seitsmest omavalitsusest kaks. Suurema laekumisega omavalitsuste hulgas nii 2009 kui 2010 aastaga võrreldes linnu ei ole.

OVÜ nimi	Aasta + / - e.a.2009
VARBLA VALD	12,2%
RÕNGU VALD	12,2%
MUSTJALA VALD	13,1%
RAE VALD	13,2%
ÜLENURME VALD	14,7%
NOARROOTSI VALD	15,2%
TARTU VALD	15,7%
LUUNJA VALD	18,0%
TORGU VALD	20,6%
ALAJÕE VALD	30,1%
KIHNU VALD	31,5%
VORMSI VALD	50,2%
PIIRISSAARE VALD	85,7%

OVÜ nimi	Aasta + / - e.a.2010
TAHEVA VALD	13,1%
TARTU VALD	13,7%
KOIGI VALD	14,0%
MAIDLA VALD	14,0%
RANNU VALD	14,1%
HAASLAVA VALD	14,6%
VASTSE-KUUSTE VALD	15,1%
NOARROOTSI VALD	16,7%
LUUNJA VALD	17,6%
RÕNGU VALD	28,2%

2010 aasta võrdluses suurema laekumisega omavalitsustest on pooled Tartumaalt, kusjuures 2009 aastaga võrreldes on neid neli.

KOV arv kellele laekus TM vähem	131	7
KOV arv kellele laekus TM rohkem	95	219